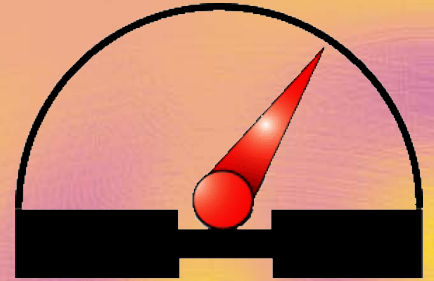


Schauglasanzeiger
Sight Glass Level Gauges



700



ING. ROLF HEUN

Meß- Prüf- Regeltechnik GmbH

Hufeisen 16

21218 Seevetal / Hittfeld

Tel.: 04105-5723-0

Fax.: 04105-5723-66

Funktionsprinzip Schauglasanzeiger

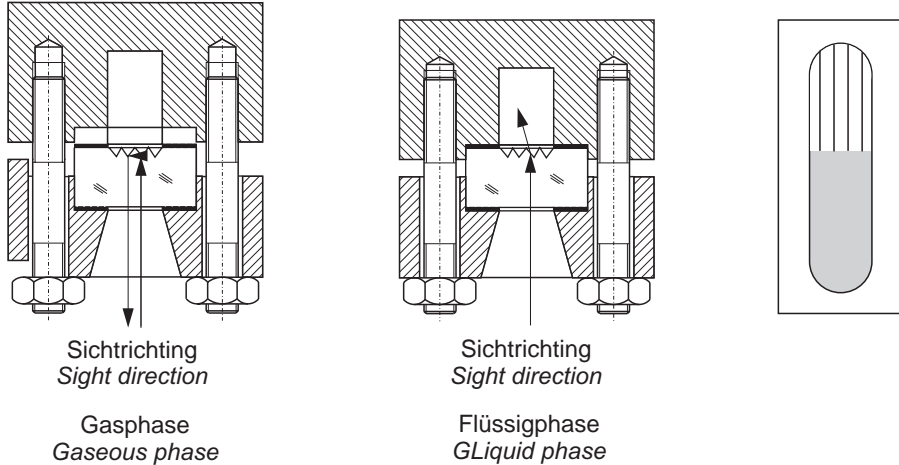
Reflexgläser nach DIN 7081

In Sichtrichtung einfallendes Licht trifft auf die Reflexrillen der Schauglasplatte und wird bei Flüssigkeit ins Medium weggebrochen und bei Gas reflektiert. Der Füllstand ist als dunkler Balken sichtbar, der Gasraum als silbriger Balken darüber.

Functional Description Sight Glass Level Gauges

Reflex glass type acc. to DIN 7081

Incident light is reflected at the reflex grooves of the sight glass plate covered by gas and is broken into the liquid in the part covered by medium. The liquid level is visible as a dark bar, the gaseous space as a silvery bar.



Transparentgläser nach DIN 7081

Entgegen der Sichtrichtung einfallendes Licht (Tageslicht oder das Licht einer Lampe) passiert beide Schauglasplatten mit dem dazwischen befindlichen Medium. Der Füllstand ist als Strich (Meniskus) bzw. anhand der Flüssigkeit selbst direkt sichtbar.

Transparent and reflex

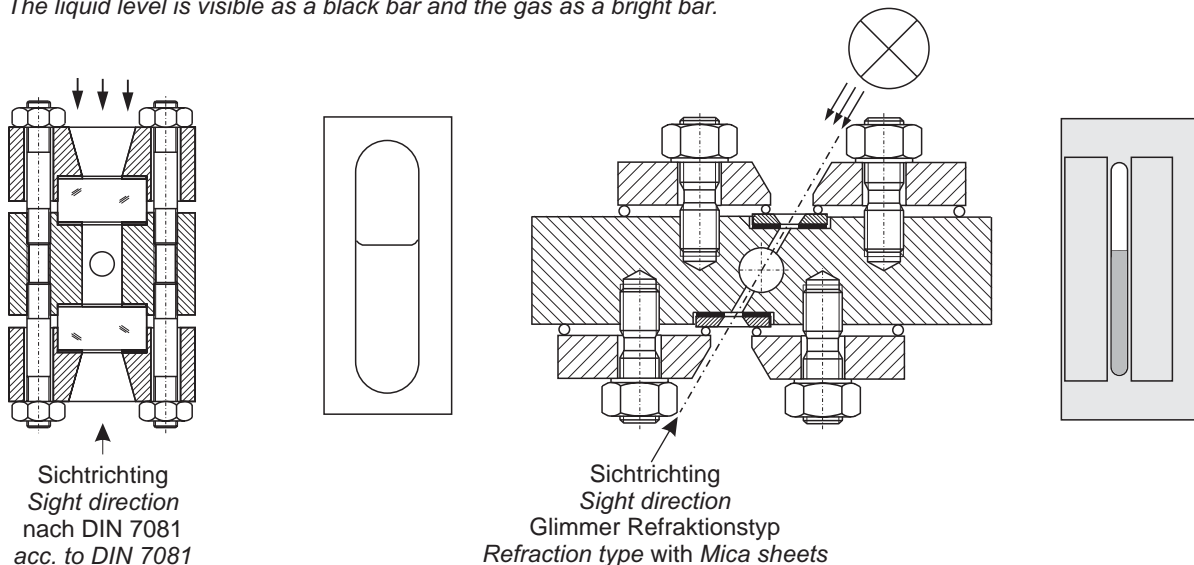
Incident light (daylight or the light of a lamp) passed sight glass contrary to the view direction the medium situated between this. The filling level is itself direct as a line (meniscus) or with the liquid visible.

Refraktionsprinzip mit Glimmerscheiben

Entgegen der Sichtrichtung einfallendes Licht einer Lampe passiert beide Glimmerplatten in einem Winkel mit dem dazwischen befindlichen Medium. In Gasphase wird das Licht im Spalt geführt und durchstrahlt beide Glimmerpakete, bei Flüssigkeit wird das Licht weggebrochen. Der Füllstand ist als schwarzer Balken und der Gasraum als heller Balken ablesbar.

Refraction type with mica sheets

The incident light of a lamp is guided through the two mica sheet packages in an angle and passes the medium between them. In gaseous phase the light is guided straight forward and passes both mica packets, in liquid the light is refracted away. The liquid level is visible as a black bar and the gas as a bright bar.



Schauglasanzeiger

Inhaltsverzeichnis

Seite

Allgemeines	2
Aufbau	4
Allgemeines Ventilköpfe	6
Typauswahl	8
Anordnung Segmente	10

Datenblätter Schauglasanzeiger für allgemeine Anwendung

Basistyp	Druckbereich	Rückentyp	Anschluss	Ventilkopf Typ	Verbindung VK-Rücken	Bedienung VK	
700.10	PN 16 .. 64	Reflex, Transparent	leicht	Seite-Seite fest	760.14 .. 17	gef lanscht	Schnellschluss
700.12	PN 16 .. 64	Reflex, Transparent	leicht	Seite-Seite fest	760.50 .. 52	Schraubnippel	Handrad
700.13	PN 16 .. 64	Reflex, Transparent	leicht	Seite-Seite fest	760.55 .. 57	Schraubnippel	Schnellschluss
700.21	PN 16 .. 64	Reflex, Transparent	leicht	Oben-Unten drehbar	760.53	Schraubnippel	Handrad offset
700.23	PN 16 .. 64	Reflex, Transparent	leicht	Oben-Unten drehbar	760.58	Schraubnippel	Schnellschluss offset
700.39	PN 25 .. 100	Reflex, Transparent	schwer	Seite-Seite fest	760.14 .. 17	gef lanscht	Schnellschluss ME=SL
700.56	PN 25 .. 100	Reflex, Transparent	schwer	Seite-Seite fest	760.14 .. 17	gef lanscht	Schnellschluss
700.37	PN 25 .. 100	Reflex, Transparent	schwer	Seite-Seite fest	760.50 .. 52	Schraubnippel	Handrad
700.38	PN 25 .. 100	Reflex, Transparent	schwer	Seite-Seite fest	760.55 .. 57	Schraubnippel	Schnellschluss
700.53	PN 25 .. 100	Reflex, Transparent	schwer	Oben-Unten drehbar	760.53	Schraubnippel	Handrad offset
700.58	PN 25 .. 100	Reflex, Transparent	schwer	Oben-Unten drehbar	760.58	Schraubnippel	Schnellschluss offset
700.25	PN 100 .. 250	Reflex, Transparent	"kalter" HD	Seite-Seite fest	760.24 .. 25	gef lanscht	Handrad
700.26	PN 100 .. 250	Reflex, Transparent	"kalter" HD	Seite-Seite fest	760.50 .. 52	Schraubnippel	Handrad
700.27	PN 100 .. 250	Reflex, Transparent	"kalter" HD	Oben-Unten drehbar	760.53	Schraubnippel	Handrad offset

Datenblätter Rücken

Rücken - Übersicht	40
BG00R0 D40 leicht	42
BG00R1 40 x 40 leicht	42
BG00R2 75 x 30 schwer	44
BG00RA 80 x 40 schwer	44
BG00RB 100 x 40 schwer	44
BG00RC 120 x 40 schwer	44
BG00RD 140 x 40 schwer	44
BG00RE 140 x 40 "kalter" HD Reflex	46
BG00RF 200 x 40 "kalter" HD Transparent	46
Werkstoffliste Rücken	48

Datenblätter Ventilköpfe

Typ	P design	Bedienung	Verbindung Rücken	Durchgang	Sitzlage	Spindelgewinde	
760.14	PN 100	Schnellschluss	Flansch	gerade	inline	innen	52
760.15	PN 100	Schnellschluss	Flansch	Eck	inline	innen	54
760.16	PN 100	Schnellschluss	Flansch	gerade	inline	aussen	56
760.17	PN 100	Schnellschluss	Flansch	Eck	inline	aussen	58
760.24	PN 250	Handrad	Flansch	gerade	inline	innen	60
760.25	PN 250	Handrad	Flansch	Eck	inline	innen	62
760.50	PN 250	Handrad	Schraubnippel	schräg	inline	innen	64
760.51	PN 250	Handrad	Schraubnippel	gerade	inline	innen	66
760.52	PN 250	Handrad	Schraubnippel	Eck	inline	innen	68
760.53	PN 250	Handrad	Schraubnippel	Eck	offset	innen	70
760.55	PN 100	Schnellschluss	Schraubnippel	schräg	inline	innen	72
760.56	PN 100	Schnellschluss	Schraubnippel	gerade	inline	innen	74
760.57	PN 100	Schnellschluss	Schraubnippel	Eck	inline	innen	76
760.58	PN 100	Schnellschluss	Schraubnippel	Eck	offset	innen	78

Datenblätter Zubehör

709.1XXX Beleuchtung Halogen	80
709.2XXX Beleuchtung Leuchtstoffröhre	82
Frostschutz, Gläser, Dichtungen	84
Glimmer, Korrosionsschutz	86
Korrosionsschutz, Skalen, Heizung	88
700.VAR Prozessanschluss, Ablass, Entlüftung	90



Schauglasanzeiger

Allgemeines

Schauglasanzeiger zur Direkt-Anzeige des Flüssigkeitsstandes in Behältern und Tanks

Umfangreiches Produktspektrum für den weltweiten Einsatz in:

- Raffinerien
- Offshore-Technik
- Öl- und Gas
- Kraftwerken
- Chemischen Anlagen
- Wärmeträgeranlagen
- Kältemittelanlagen
- Anlagen der Tieftemperaturtechnik

Produktgruppen

- Reflexionsanzeiger
- Transparentanzeiger mit Glas oder Glimmer
- Refraktionsanzeiger
- Glasrohranzeiger

Die Absperrventile

- Handrad oder Schnellschluss-Hebel
- mit Kugelselbstschluss
- geflanscht oder mit Nippel-Verbindung

Die Rücken

- fest, geflanscht, drehbar, verschraubt oder einschweißbar
- unterbrochene oder durchgehende Schaulänge

Die Ausrüstung

- Ablass und Entlüftung
- Beleuchtung
- Beheizung
- Skala
- Frostschutz
- UV-Sperrfilter
- Korrosionsschutz
- Auskleidung/Beschichtung PTFE/Halar, Gummi

Anwendungsbereiche:

- Druckstufe PN6 - 250
- Betriebstemperaturen von -200 °C bis +450 °C

Werkstoffe:

- Kohlenstoffstähle und nicht rostende Edelstähle, geeignet für Druckbehälter gemäss EN oder ASME
- Besonders korrosionsbeständige Sonderwerkstoffe wie Duplex, Monel, Inconel, Hastelloy, Titan, etc.

Zeugnisse:

- Abnahme- und Prüfzeugnisse nach DIN EN 10204
- Sauerogasbelegung NACE etc.
- Abnahmen nach Kundenspezifikation

Erforderliche Basisdaten zur Produktspezifikation:

Betriebs- und Designdruck (p), Betriebs- und Designtemperatur (T), Mittenentfernung (ME), Schaulänge (SL), Werkstoffe, Medium, Anschlussart für Anzeiger und Beheizung, Art der Beleuchtung, Stückzahl

Sonderkonstruktionen auf Wunsch möglich
Für weitere Details verwenden Sie bitte unsere Datenblätter



Schauglasanzeiger

Aufbau

Der Schauglasanzeiger besteht im Kern aus einem Glashalter, auch Rücken genannt. In diesen Rücken eingearbeitet sind der Flüssigkeitskanal (evtl. der Heizkanal) und die Auflageflächen für die gekammerten Dichtungen und die Schaugläser. Gläser und/oder Glimmerscheiben sowie Dichtungen werden dann mit Hilfe von Schrauben und Deckel bzw. Druckleisten eingespannt, gesichert und abgedichtet. Gläser werden für Schauglasanzeiger entsprechend DIN 7081 verwendet, d. h. bis zu Temperaturen von max. 243 °C (280 °C mit Glimmer-Vorlage) für Wasser-Dampf, für andere Medien bis zu 300 °C, in Sonderfällen bis 450 °C. Als Glasqualität kommt ausschließlich Borosilikatglas zum Einsatz. Über diese Betriebsbedingungen hinaus wird das Naturmaterial Glimmer verwendet. Die Verbindung zum Prozess wird in der Regel mit Ventilköpfen ausgerüstet. Ablaufventile dienen zur Entleerung der Schauglasanzeiger und sind an der unteren Stirnfläche montiert. Falls erforderlich, kann oben ein Entlüftungsventil angeordnet sein.

Rücken

Enthält den Flüssigkeitskanal, der Füllstand korrespondiert mit dem Behälterfüllstand.

Deckel

Einspannung für Schauglasplatten.

Dichtung

Gekammerte Abdichtung zwischen Flüssigkeitskanal und Umgebung

Glas

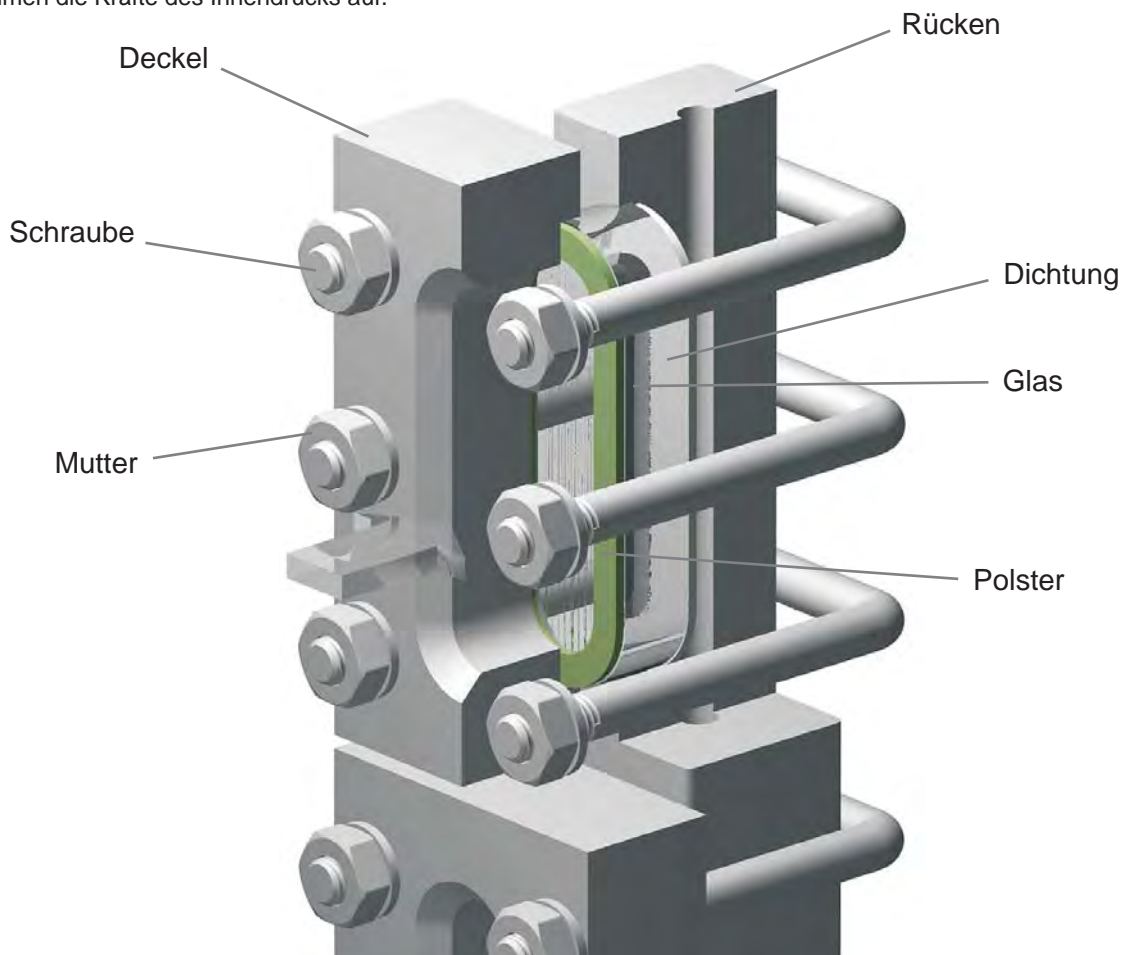
Schauglasplatten nach DIN 7081, aus Borosilikat-Glas, Quarz, Aluminiumsilikat

Polster

Mechanischer Schutz zwischen Deckel und Glas

Schraube / Mutter

Nehmen die Kräfte des Innendrucks auf.



Prinzipieller Aufbau

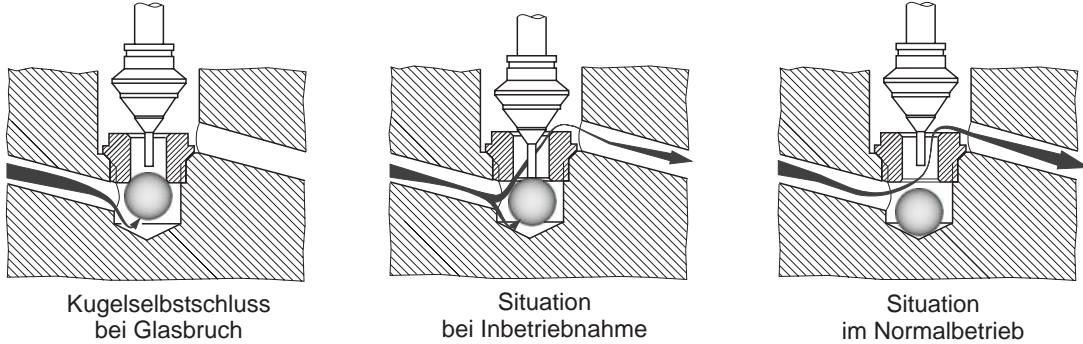


Schauglasanzeiger

Ventilköpfe Funktionsbeschreibung

Ventilköpfe sperren den Behälter zum Schauglasanzeiger hin ab. Die Betätigung geschieht per Schnellschlußhebel (120°) oder Handrad. Sie sind standardmäßig mit dem Sicherheitselement Kugelselbstschluss ausgerüstet.

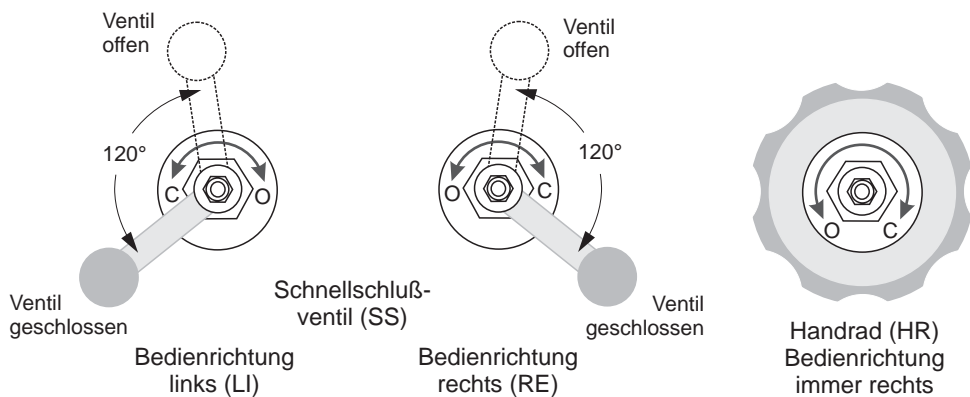
Prinzip Kugelselbstschluss



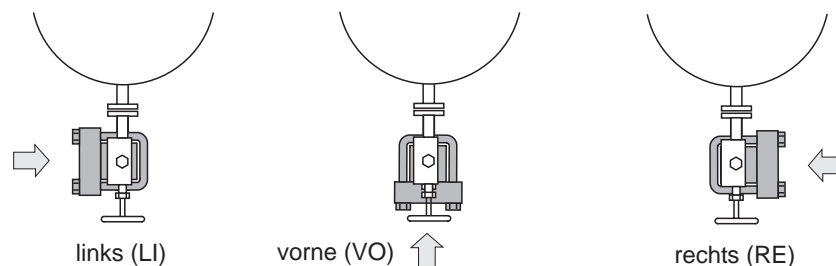
Der Kugelselbstschluß ist eine Sicherheitseinrichtung in allen Ventilköpfen. Er soll bei eventuell auftretenden Glas- oder Glimmerbrüchen oder sonstigen grösseren Leckagen bei voll geöffneten Ventilköpfen starkes Ausfließen des Mediums aus dem Schauglasanzeiger vermeiden.

Unter dem Ventilsitz befindet sich eine Kugel. Sobald der Anzeiger undicht wird, reißt die einsetzende Strömung die Kugel aus ihrer Mulde und drückt sie vor den Ventilsitz ($\Delta p > 0,5 \text{ bar}$). Dadurch wird ein ungehindertes Ausströmen des Mediums verhindert.

Bedienrichtung Schnellschlußventil und Handrad



Sichtrichtung auf Behälter



Komplette Angabe für Sichtrichtung und Ventilorientierung

Sichtrichtung - **Bedienrichtung** - **Ventilbedienung** - **Durchgang**

z. B. Sichtrichtung links, Bedienrichtung rechts, Schnellschlußventil, Eck-Durchgang:

LI-RE-SS-Eck



Schauglasanzeiger

Typ - Auswahl

nach Druckstufe

Typ	700 (DIN 7081)													
	10	12 13	21 23	25	26 27			37 38	39		53 58		56	
25														
64	•	•	•											
100								•	•		•		•	
160				•	•									
250				•	•									

nach Ventil-Typ

Ventil 760	700															
	10	12	13	21	23	25	26	27		37	38	39		53	58	56
14	•											•				•
15	•											•				•
16	•											•				•
17	•											•				•
24						•										
25						•										
40																
50		•														
51		•										•				
52		•										•				
53				•										•		
54																
55			•									•				
56			•									•				
57			•									•				
58					•										•	

nach Rücken

Rücken- abmessung	700										
	10	12 13	21 23	25/26/27			37 38	39		53 58	56
D40	•	•	•								
40 x 40	•	•	•								
75 x 30							•	•		•	•
80 x 40							•	•		•	•
100 x 40							•	•		•	•
120 x 40							•	•		•	•
140 x 40					•		•	•		•	•
200 x 40					•						

nach Prozessanschluss

Anschluss	700													
	10	12 13	21 23	25	26	27		37 38	39		53 58		56	
Flansch	•			•					•				•	
Nippel		•	•		•	•		•			•			

nach Ventil-Bedienung

SS = Schnellschluß, HR = Handrad, DA = Doppelabspernung

Bed.	700															
	10	12	13	21	23	25	26	27		37	38	39		53	58	56
SS	•		•	•	•	•	•	•		•	•	•		•	•	•
HR		•		•		•	•	•		•				•		

nach ME / SL

ME = Mittenentfernung, SL = Schaulänge

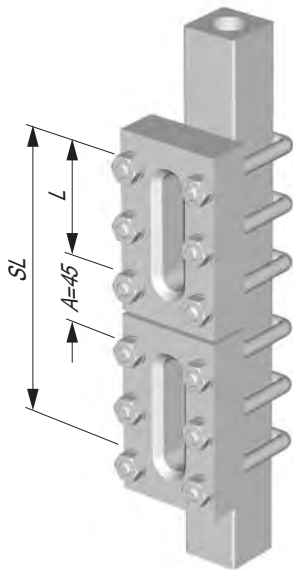
Anschl.	700													
	10	12 13	21 23	25	26	27		37 38	39		53 58		56	
ME>SL		•	•			•					•		•	
ME≥SL	•			•	•			•						
ME=SL									•					



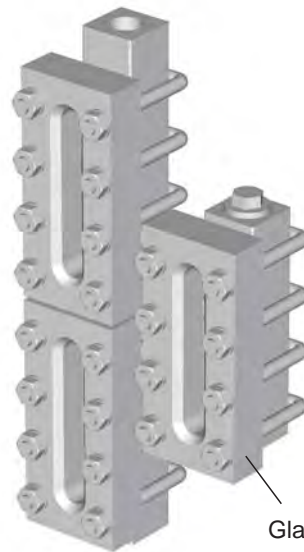
Schauglasanzeiger

Anordnung Sektionen

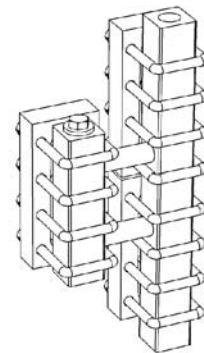
Mit Gläsern nach DIN 7081



ohne Überbrückung
Schaulänge unterbrochen



mit Überbrückung
dadurch ununterbrochene
Schaulänge



Ansicht
von hinten

Schaulängen und Glasgrößen

Glasgröße	0	1	2	3	4	5	6	7	8	9	10	11	12	13	14	15	16	17	18	19	20
L	75	95	120	145	170	200	230	260	300	320	350	380	410	440	480	510	540	580	610	640	680
L + A	120	140	165	190	215	245	275	305	345	365	395	425	455	485	525	555	585	625	655	685	725

		Schaulänge SL																				
Anzahl Segmente n	1	75	95	120	145	170	200	230	260	300	320	350	380	410	440	480	510	540	580	610	640	680
	2	195	235	285	335	385	445	505	565	645	685	745	805	865	925	1005	1065	1125	1205	1265	1325	1405
	3	315	375	450	525	600	690	780	870	990	1050	1140	1230	1320	1410	1530	1620	1710	1830	1920	2010	2130
	4	435	515	615	715	815	935	1055	1175	1335	1415	1535	1655	1775	1895	2055	2175	2295	2455	2575	2695	2855
	5	555	655	780	905	1030	1180	1330	1480	1680	1780	1930	2080	2230	2380	2580	2730	2880	3080	3230	3380	3580
	6	675	795	945	1095	1245	1425	1605	1785	2025	2145	2325	2505	2685	2865	3105	3285	3465	3705	3885	4065	4305
	7	795	935	1110	1285	1460	1670	1880	2090	2370	2510	2720	2930	3140	3350	3630	3840	4050	4330	4540	4750	5030
	8	915	1075	1275	1475	1675	1915	2155	2395	2715	2875	3115	3355	3595	3835	4155	4395	4635	4955	5195	5435	5755
	9	1035	1215	1440	1665	1890	2160	2430	2700	3060	3240	3510	3780	4050	4320	4680	4950	5220	5580	5850		
	10	1155	1355	1605	1855	2105	2405	2705	3005	3405	3605	3905	4205	4505	4805	5205	5505	5805				
	11	1275	1495	1770	2045	2320	2650	2980	3310	3750	3970	4300	4630	4960	5290	5730						
	12	1395	1635	1935	2235	2535	2895	3255	3615	4095	4335	4695	5055	5415	5775							

Empfehlung: max. 7 Segmente,
darüber einzelne Anzeiger



Schauglasanzeiger PN 16 bis 64

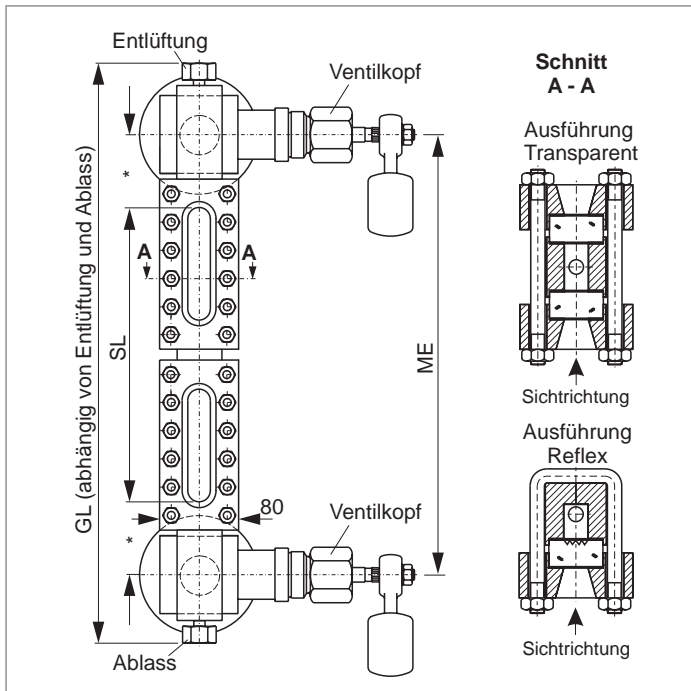
Leichte Ausführung
 Reflex, Transparent
 Anschluss Seite-Seite fest
 Verbindung Ventilkopf Rücken: Flansch
 Schnellschluss

Produktgruppe **700**

Typ **10**

Blatt: 12 Revision: 0

Datum: 02/05



Anwendungsbereich

Direkte Flüssigkeitsstandanzeige für allgemeine Anwendungen bis PN 64 (abhängig von Glasgrösse). Erhöhte Sicherheit durch Kugelselbstschlußventile.

Allgemeine Daten

Schaulänge SL
 Reflex / Transparent: ME / ME-130* mm
 Rücken: 40 x 40, 40 (für Sonderwerkstoffe)
 Anschluß Ventilkopf - Rücken: Flansch
 Ventilkopftypen: s. Datenblatt 760.14/15/16/17
 Betätigung: Hebel
 Werkstoff Schauglasplatten DIN 7081: Borosilikat
 Werkstoff medienberührte Teile: CS, SS
 Die Werkstoffe können je nach Verfügbarkeit variieren. Ausführungen mit Sonderwerkstoffen z. B. Hastelloy, Monel etc. sind lieferbar.
 Gewicht
 - Basisgewicht (Glasgrösse 4-9)
 Reflex / Transparent: 17,0-19,3 kg / 20,0-24,0 kg
 - je Segment (Glasgrösse 4-9)
 Reflex / Transparent: 6,8-11,5 kg / 8,2-12,8 kg
 Gewicht nach kann je nach Ausführung abweichen.

Auslegungsdaten

Designdruck/Designntemperatur: siehe Derating
 - D40, Reflex: Datenblatt BG00R0
 - 40 x 40, Reflex, Transparent: Datenblatt BG00R1

Weitere Daten

Anschluß Ventilkopf - Rücken: siehe 700.VAR
 Prozessanschluss: siehe 700.VAR
 Entlüftung: siehe 700.VAR
 Ablass: siehe 700.VAR

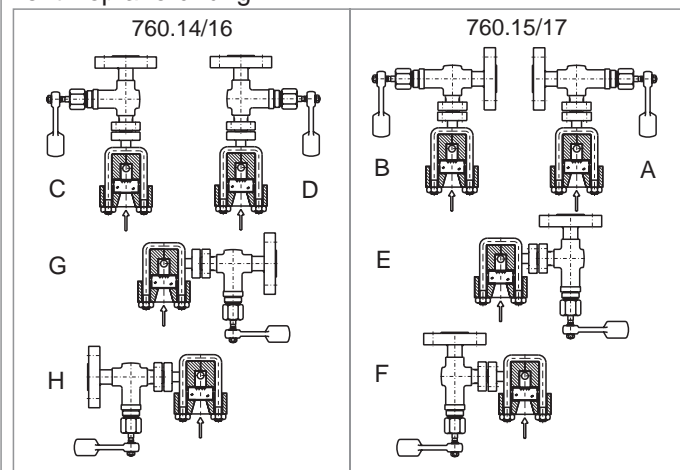
Zubehör

Glasschutz etc.: siehe Datenblätter Zubehör
 Frostschutz: siehe Datenblätter Zubehör
 Beleuchtung: siehe Datenblätter Zubehör
 Skala: siehe Datenblätter Zubehör
 Heizung: siehe Datenblätter Zubehör

CS (= Kohlenstoffstahl) bzw. SS (= nicht rostender Edelstahl Typ 316SS) sind Druckbehälter geeignete Stähle gemäss EN oder ASME.

Änderungen vorbehalten

Ventilkopfanordnung



Bestellschlüssel

7 0 0 1 0 X X X X X X X X - X X - X X X X X X X X X X - X X X X X		siehe 700.VAR	ME [mm]
Überbrückung	ohne mit	0 1	ergibt sich aus SL X spez. Glastypeen
Sichtfenster	Reflex (DIN 7081)	1	
	Transparent (DIN 7081)	2	DIN-Schrauben, -Muttern
Ventilkopf	760.14	1 4	A ANSI-Schrauben, -Muttern
	760.15	1 5	0 D40 (Sonderwerkstoff)
	760.16	1 6	1 40 x 40 DIN 7081
	760.17	1 7	X siehe oben und Datenblatt 760.14/15/16/17
			DIN/ASME
			Rückentyp
			Ventilkopfanordnung



Schauglasanzeiger PN 16 bis 64

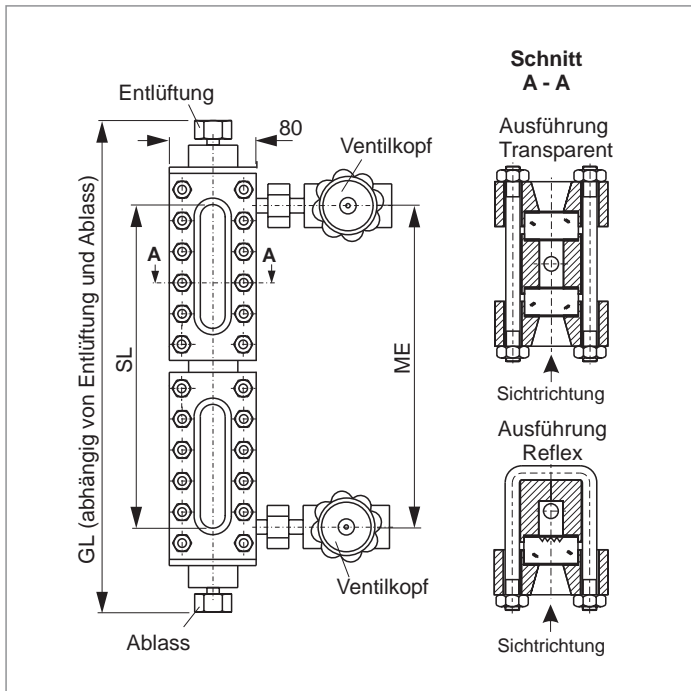
Leichte Ausführung
 Reflex, Transparent
 Anschluss Seite-Seite fest
 Verbindung Ventilkopf Rücken: Nippel
 Handrad

Produktgruppe **700**

Typ **12**

Blatt: 14 Revision: 0

Datum: 02/05



Anwendungsbereich

Direkte Flüssigkeitsstandanzeige für allgemeine Anwendungen bis PN 64 (abhängig von Glasgröße). Erhöhte Sicherheit durch Kugelselbstschlußventile.

Allgemeine Daten

Schaulänge SL: ME
 Rücken: 40 x 40, 40 (für Sonderwerkstoffe) Nippel
 Anschluß Ventilkopf - Rücken: Nippel
 Ventilkopftypen: s. Datenblatt 760.50/51/52
 Betätigung: Handrad
 Werkstoff Schauglasplatten DIN 7081: Borosilikat
 Werkstoff medienberührte Teile: CS, SS
 Die Werkstoffe können je nach Verfügbarkeit variieren.
 Ausführungen mit Sonderwerkstoffen medienberührt
 z. B. Hastelloy, Monel etc. sind lieferbar.
 Gewicht
 - Basisgewicht (Glasgröße 4-9)
 Reflex / Transparent: 10,5-14,0 kg / 13,2-17,5 kg
 - je Segment (Glasgröße 4-9)
 Reflex / Transparent: 7,0-11,8 kg / 8,2-12,8 kg
 Gewicht nach kann je nach Ausführung abweichen.

Auslegungsdaten

Designdruck/Designtemperatur siehe Derating
 - D40, Reflex: Datenblatt BG00R0
 - 40 x 40, Reflex, Transparent: Datenblatt BG00R1

Weitere Daten

Anschluß Ventilkopf - Rücken: siehe 700.VAR
 Prozessanschluss: siehe 700.VAR
 Entlüftung: siehe 700.VAR
 Ablass: siehe 700.VAR

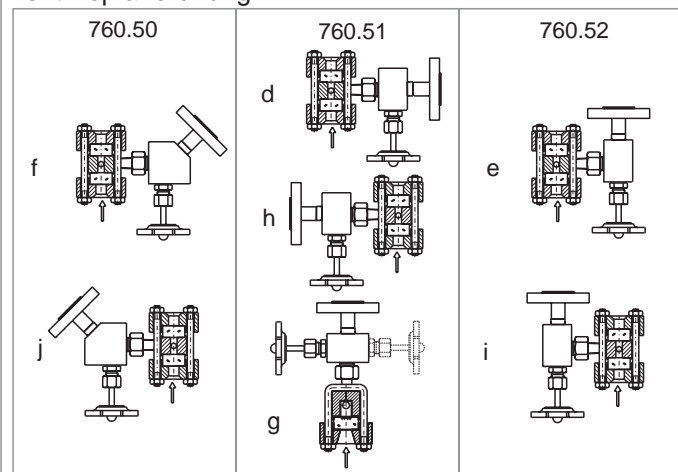
Zubehör

Glasschutz etc.: siehe Datenblätter Zubehör
 Frostschutz: siehe Datenblätter Zubehör
 Beleuchtung: siehe Datenblätter Zubehör
 Skala: siehe Datenblätter Zubehör
 Heizung: siehe Datenblätter Zubehör

CS (= Kohlenstoffstahl) bzw. SS (= nicht rostender Edelstahl Typ 316SS) sind Druckbehälter geeignete Stähle gemäss EN oder ASME.

Änderungen vorbehalten

Ventilkopfanordnung



Bestellschlüssel

7 0 0 1 2 X X X X X X X X - X X - X X X X X X X X X X - X X X X X		siehe 700.VAR	ME [mm]
Überbrückung mit	ohne	0	ergibt sich aus ME X spez. Glastype
	mit	1	
Sichtfenster	Reflex (DIN 7081)	1	X X Anzahl Segmente
	Transparent (DIN 7081)	2	
Ventilkopf	760.50	5 0	DIN-Schrauben, -Muttern
	760.51	5 1	A ANSI-Schrauben, -Muttern
	760.52	5 2	0 D40 (Sonderwerkstoff)
		1	1 40 x 40 DIN 7081
		X	siehe Datenblatt 760.50/51/52
			Rückentyp
			Ventilkopfanordnung



Schauglasanzeiger PN 16 bis 64

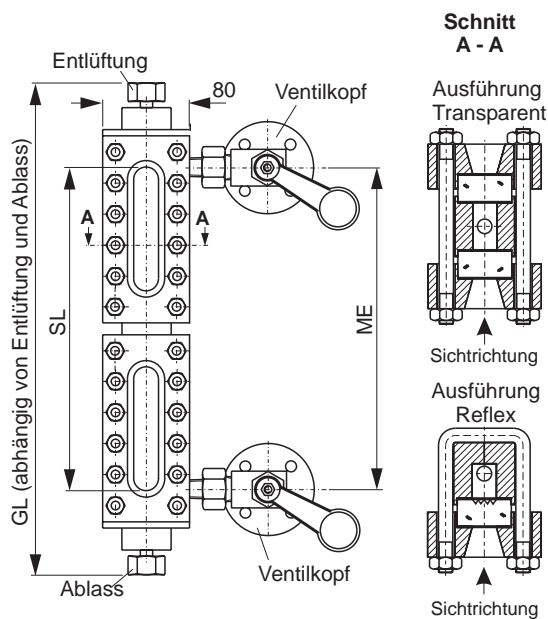
Leichte Ausführung
 Reflex, Transparent
 Anschluss Seite-Seite fest
 Verbindung Ventilkopf Rücken: Schraubnippel
 Schnellschluss

Produktgruppe **700**

Typ **13**

Blatt: 16 Revision: 0

Datum: 02/05



Anwendungsbereich

Direkte Flüssigkeitsstandanzeige für allgemeine Anwendungen bis PN 64 (abhängig von Glasgröße). Erhöhte Sicherheit durch Kugelselbstschlußventile.

Allgemeine Daten

Schaulänge SL: ME
 Rücken: 40 x 40, 40 (für Sonderwerkstoffe) Nippel
 Anschluß Ventilkopf - Rücken: Nippel
 Ventilkopftypen: s. Datenblatt 760.55/56/57
 Betätigung: Hebel
 Werkstoff Schauglasplatten DIN 7081: Borosilikat
 Werkstoff medienberührte Teile: CS, SS
 Die Werkstoffe können je nach Verfügbarkeit variieren.
 Ausführungen mit Sonderwerkstoffen medienberührt z. B. Hastelloy, Monel etc. sind lieferbar.
 Gewicht
 - Basisgewicht (Glasgröße 4-9)
 Reflex / Transparent: 10,5-14,0 kg / 13,2-17,5 kg
 - je Segment (Glasgröße 4-9)
 Reflex / Transparent: 7,0-11,8 kg / 8,2-12,8 kg
 Gewicht nach kann je nach Ausführung abweichen.

Auslegungsdaten

Designdruck/Designtemperatur siehe Derating
 - D40, Reflex: Datenblatt BG00R0
 - 40 x 40, Reflex, Transparent: Datenblatt BG00R1

Weitere Daten

Anschluß Ventilkopf - Rücken: siehe 700.VAR
 Prozessanschluss: siehe 700.VAR
 Entlüftung: siehe 700.VAR
 Ablass: siehe 700.VAR

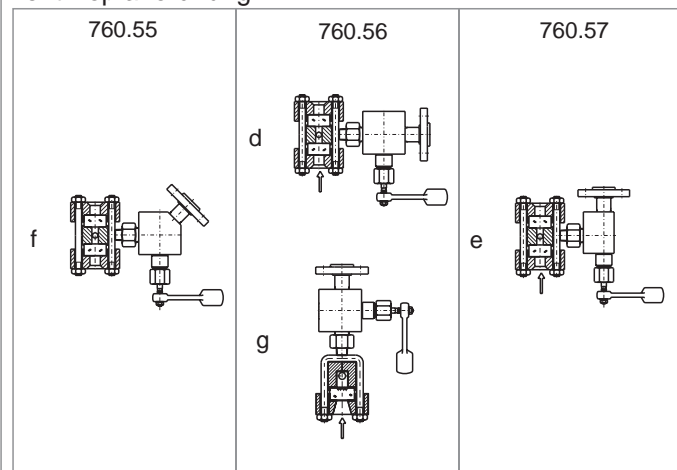
Zubehör

Glasschutz etc.: siehe Datenblätter Zubehör
 Frostschutz: siehe Datenblätter Zubehör
 Beleuchtung: siehe Datenblätter Zubehör
 Skala: siehe Datenblätter Zubehör
 Heizung: siehe Datenblätter Zubehör

CS (= Kohlenstoffstahl) bzw. SS (= nicht rostender Edelstahl Typ 316SS) sind Druckbehälter geeignete Stähle gemäss EN oder ASME.

Änderungen vorbehalten

Ventilkopf-anordnung



Bestellschlüssel

7 0 0 1 3 X X X X X X X X - X X - X X X X X X X X X X - X X X X X		siehe 700.VAR		ME [mm]	
		ergibt sich aus ME		Glastyp	
		X spez. Glastypen			
Überbrückung		ohne mit		X X Anzahl Segmente	
		0 1			
Sichtfenster		Reflex (DIN 7081)		DIN/ASME	
		Transparent (DIN 7081)		A ANSI-Schrauben, -Muttern	
		1 2		0 D40 (Sonderwerkstoff)	
Ventilkopf		760.55		1 40 x 40 DIN 7081	
		760.56		Rückentyp	
		760.57		Ventilkopf-anordnung	
		5 5		siehe Datenblatt 760.55/56/57	
		5 6			
		5 7			



Schauglasanzeiger PN 16 bis 64

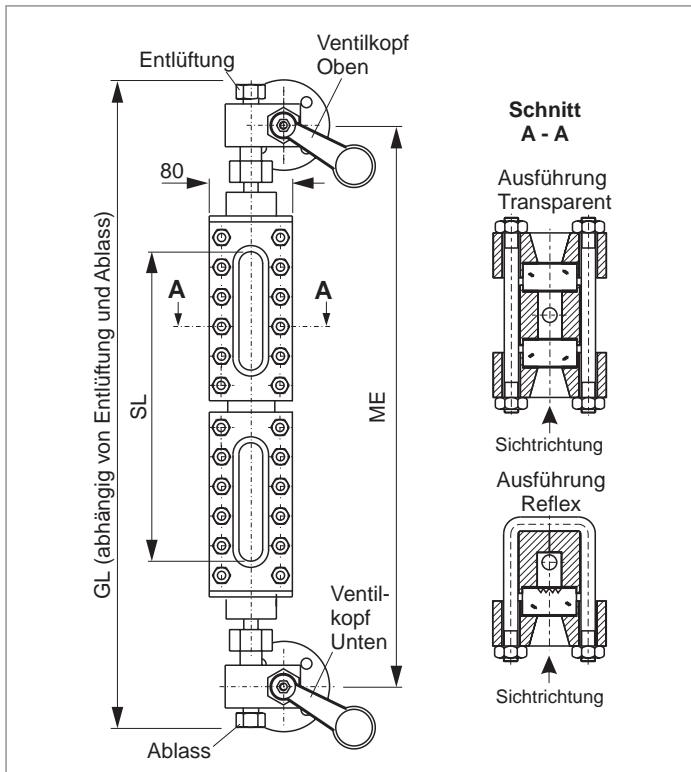
Leichte Ausführung
 Reflex, Transparent
 Anschluss Oben-Unten drehbar
 Verbindung Ventilkopf Rücken: Schraubnippel
 Offset, Schnellschluss

Produktgruppe **700**

Typ **23**

Blatt: 20 Revision: 1

Datum: 02/06



Anwendungsbereich

Direkte Flüssigkeitsstandanzeige für allgemeine Anwendungen bis PN 64 (abhängig von Glasgrösse). Erhöhte Sicherheit durch Kugelselbstschlußventile.

Allgemeine Daten

Schaulänge SL: <ME - 180 mm
 Rücken: 40 x 40, 40 (für Sonderwerkstoffe)
 Anschluß Ventilkopf - Rücken: Schraubnippel
 Ventilkopftyp: s. Datenblatt 760.58
 Betätigung: Hebel
 Werkstoff Schauglasplatten DIN 7081: Borosilikat
 Werkstoff medienberührte Teile: CS, SS
 Die Werkstoffe können je nach Verfügbarkeit variieren.
 Ausführungen mit Sonderwerkstoffen medienberührt z. B. Hastelloy, Monel etc. sind lieferbar.
 Gewicht
 - Basisgewicht (Glasgrösse 4-9)
 Reflex / Transparent: 10,5-14,0 kg / 13,2-17,5 kg
 - je Segment (Glasgrösse 4-9)
 Reflex / Transparent: 7,0-11,8 kg / 8,2-12,8 kg
 Gewicht nach kann je nach Ausführung abweichen.

Auslegungsdaten

Designdruck/Designtemperatur: siehe Derating
 - D40, Reflex: Datenblatt BG00R0
 - 40 x 40, Reflex, Transparent: Datenblatt BG00R1

Weitere Daten

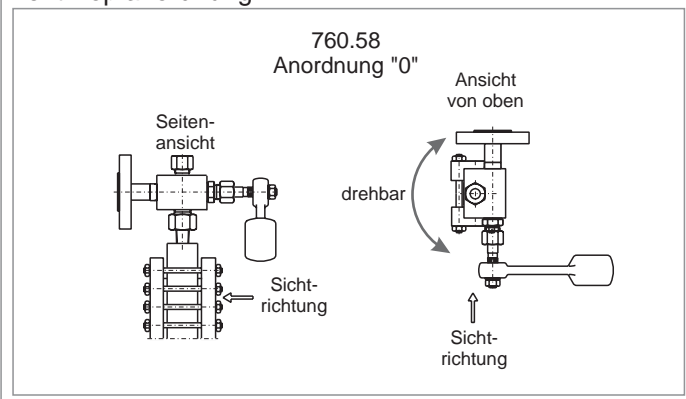
Anschluß Ventilkopf - Rücken: siehe 700.VAR
 Prozessanschluss: siehe 700.VAR
 Entlüftung: siehe 700.VAR
 Ablass: siehe 700.VAR

Zubehör

Glasschutz etc.: siehe Datenblätter Zubehör
 Frostschutz: siehe Datenblätter Zubehör
 Beleuchtung: siehe Datenblätter Zubehör
 Skala: siehe Datenblätter Zubehör
 Heizung: siehe Datenblätter Zubehör

CS (= Kohlenstoffstahl) bzw. SS (= nicht rostender Edelstahl Typ 316SS) sind Druckbehälter geeignete Stähle gemäss EN oder ASME.

Ventilkopf-anordnung



Änderungen vorbehalten

Bestellschlüssel

7 0 0 2 3 X X 5 8 0 X X - X X - X X X X X X X X X - X X X X		siehe 700.VAR		ME [mm]	
		ergibt sich aus ME		Glastyp	
		X spez. Glastypen			
		X X Anzahl Segmente			
		DIN-Schrauben, -Muttern		DIN/ASME	
		A ANSI-Schrauben, -Muttern			
		0 D40 (Sonderwerkstoff)		Rückentyp	
		1 40 x 40 DIN 7081			
		siehe Datenblatt 760.58		Ventilkopf-anordnung	
Überbrückung	ohne mit	0 1			
Sichtfenster	Reflex (DIN 7081)	1			
	Transparent (DIN 7081)	2			
Ventilkopf	760.58	5 8 0			



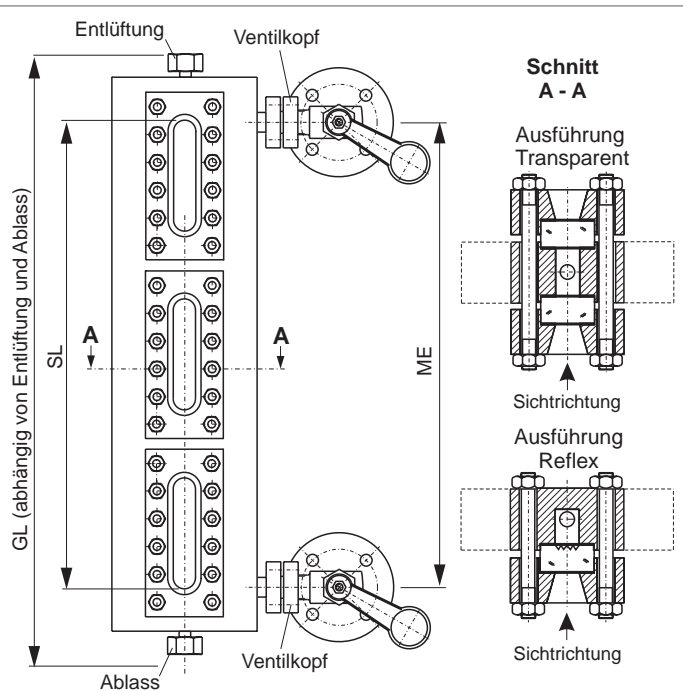
Schauglasanzeiger PN 25 bis 100

Schwere Ausführung
 Reflex, Transparent
 Anschluss Seite-Seite fest, ME=SL
 Verbindung Ventilkopf Rücken: Flansch
 Schnellschluss

Produktgruppe **700**

Typ **39**

Blatt: 22 Revision: 1
 Datum: 10/05



Anwendungsbereich

Direkte Flüssigkeitsstandanzeige für allgemeine Anwendungen bis PN 100 (abhängig von Glasgröße). Erhöhte Sicherheit durch Kugelselbstschlußventile.

Allgemeine Daten

Schaulänge SL: =ME
 Rücken: 80x40, 100x40, 120x40, 140x40
 Anschluß Ventilkopf - Rücken: Flansch
 Ventilkopftypen: s. Datenblatt 760.14/15/16/17
 Betätigung: Hebel
 Werkstoff Schauglasplatten DIN 7081: Borosilikat
 Werkstoff medienberührte Teile: CS, SS
 Die Werkstoffe können je nach Verfügbarkeit variieren.
 Ausführungen mit Sonderwerkstoffen medienberührt z. B. Hastelloy, Monel etc. sind lieferbar.
 Gewicht
 - Basisgewicht (Glasgröße 4-9)
 Reflex / Transparent: 21,0-27,0/24,0-32 kg
 - je Segment (Glasgröße 4-9)
 Reflex / Transparent: 7,9-15,6/10,4-19,8 kg
 Gewicht nach kann je nach Ausführung abweichen.

Auslegungsdaten

Designdruck/Designtemperatur siehe Derating
 80x40, 100x40, 120x40, 140x40: Datenblatt BG00RA-00RD

Weitere Daten

Anschluß Ventilkopf - Rücken: siehe 700.VAR
 Prozessanschluss: siehe 700.VAR
 Entlüftung: siehe 700.VAR
 Ablass: siehe 700.VAR

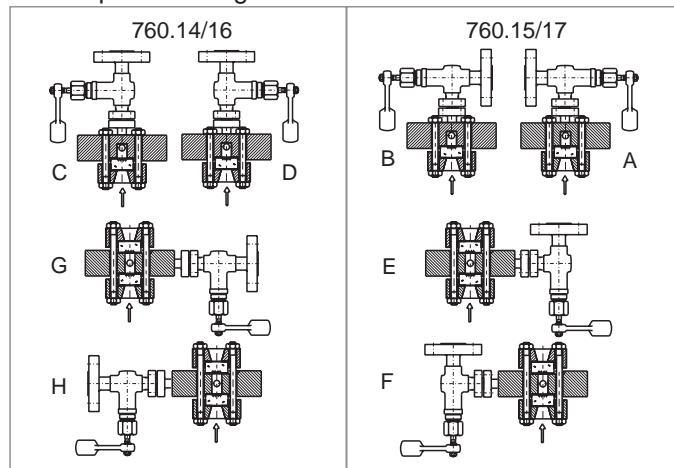
Zubehör

Glasschutz etc.: siehe Datenblätter Zubehör
 Frostschutz: siehe Datenblätter Zubehör
 Beleuchtung: siehe Datenblätter Zubehör
 Skala: siehe Datenblätter Zubehör
 Heizung: siehe Datenblätter Zubehör

CS (= Kohlenstoffstahl) bzw. SS (= nicht rostender Edelstahl Typ 316SS) sind Druckbehälter geeignete Stähle gemäss EN oder ASME.

Änderungen vorbehalten

Ventilkopf-anordnung



Bestellschlüssel

7 0 0 3 9 X X X X X X X X - X X - X X X X X X X X X X - X X X X X		siehe 700.VAR	ME [mm]		
Überbrückung	ohne mit	0 1	ergibt sich aus ME X spez. Glastype		
Sichtfenster	Reflex (DIN 7081)	1		X X Anzahl Segmente	
	Transparent (DIN 7081)	2	DIN-Schrauben, -Mutter		
Ventilkopf	760.14	1 4	A ANSI-Schrauben, -Mutter		
	760.15	1 5		Rückentyp	
	760.16	1 6			X A - D, abhängig von Design-Druck siehe Datenblatt 760.14/15/16/17
	760.17	1 7			



Schauglasanzeiger PN 25 bis 100

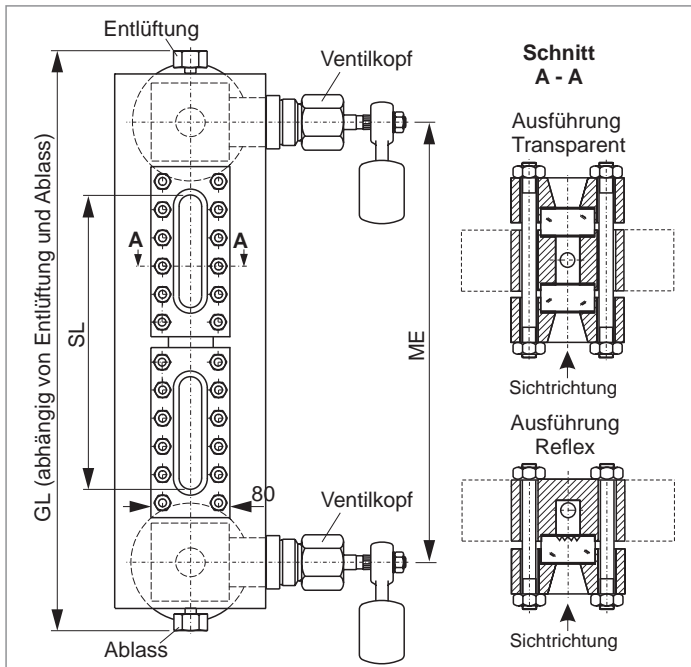
Schwere Ausführung
 Reflex, Transparent
 Anschluss Seite-Seite fest
 Verbindung Ventilkopf Rücken: Flansch
 Schnellschluss

Produktgruppe **700**

Typ **56**

Blatt: 24 Revision: 0

Datum: 02/05



Anwendungsbereich

Direkte Flüssigkeitsstandanzeige für allgemeine Anwendungen bis PN 100 (abhängig von Glasgröße). Erhöhte Sicherheit durch Kugelselbstschlußventile.

Allgemeine Daten

Schaulänge SL: $\leq \text{ME} - 130 \text{ mm}$
 Rücken: 75x30, 80x40, 100x40, 120x40, 140x40
 Anschluß Ventilkopf - Rücken: Flansch
 Ventilkopftyp: s. Datenblatt 760.14/15/16/17
 Betätigung: Hebel
 Werkstoff Schauglasplatten DIN 7081: Borosilikat
 Werkstoff medienberührte Teile: CS, SS
 Die Werkstoffe können je nach Verfügbarkeit variieren.
 Ausführungen mit Sonderwerkstoffen medienberührt z. B. Hastelloy, Monel etc. sind lieferbar.
 Gewicht
 - Basisgewicht (Glasgröße 4-11)
 Reflex / Transparent: 21,0-27,0/24,0-32 kg
 - je Segment (Glasgröße 4-11)
 Reflex / Transparent: 7,9-15,6/10,4-19,8 kg
 Gewicht nach kann je nach Ausführung abweichen.

Auslegungsdaten

Designdruck/Designtemperatur: siehe Derating
 75x30, 80x40, 100x40, 120x40, 140x40: Datenblatt BG00R2-00RD

Weitere Daten

Anschluß Ventilkopf - Rücken: siehe 700.VAR
 Prozessanschluss: siehe 700.VAR
 Entlüftung: siehe 700.VAR
 Ablass: siehe 700.VAR

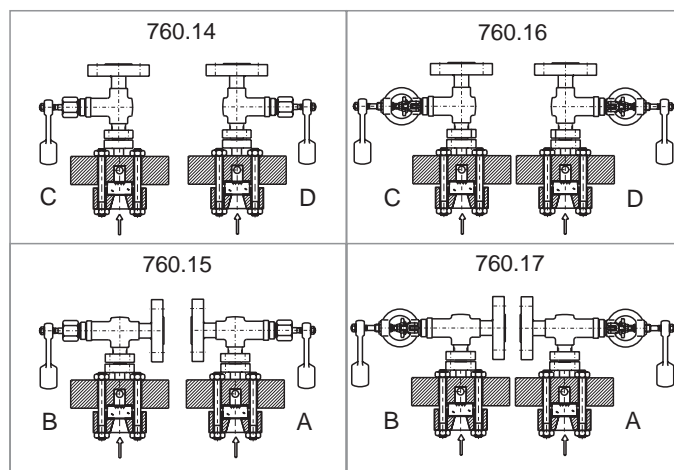
Zubehör

Glasschutz etc.: siehe Datenblätter Zubehör
 Frostschutz: siehe Datenblätter Zubehör
 Beleuchtung: siehe Datenblätter Zubehör
 Skala: siehe Datenblätter Zubehör
 Heizung: siehe Datenblätter Zubehör

CS (= Kohlenstoffstahl) bzw. SS (= nicht rostender Edelstahl Typ 316SS) sind Druckbehälter geeignete Stähle gemäss EN oder ASME.

Änderungen vorbehalten

Ventilkopf-anordnung



Bestellschlüssel

7 0 0 5 6 X X X X X X X - X X - X X X X X X X X X - X X X X		siehe 700.VAR	ME [mm]
Überbrückung	ohne mit	0 1	ergibt sich aus ME X spez. Glastypeen
Sichtfenster	Reflex (DIN 7081) Transparent (DIN 7081)	1 2	
Ventilkopf	760.14	1 4	X X Anzahl Segmente DIN-Schrauben, -Muttern A ANSI-Schrauben, -Muttern
	760.15	1 5	
	760.16	1 6	
	760.17	1 7	
			X 17, A - D, abhängig von Design-Druck siehe Datenblatt 760.14/15/16/17
			Rückentyp
			Ventilkopf-anordnung



Schauglasanzeiger PN 25 bis 100

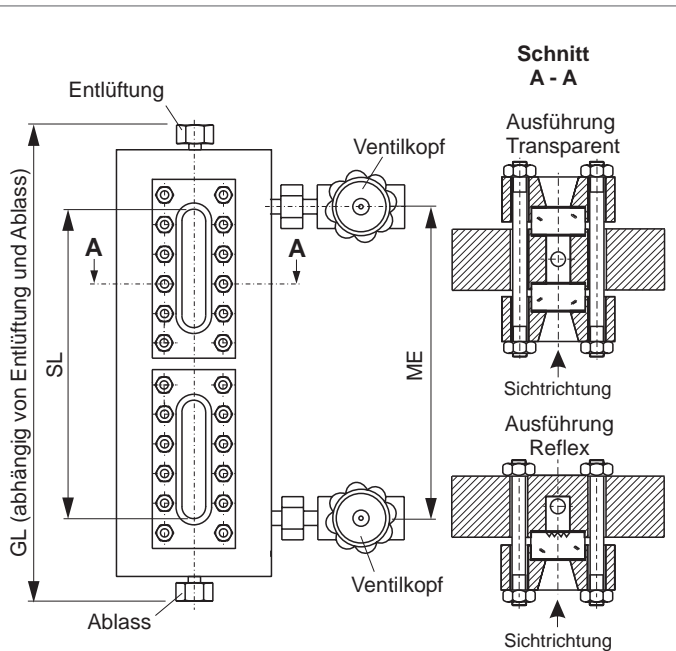
Schwere Ausführung
 Reflex, Transparent
 Anschluss Seite-Seite fest
 Verbindung Ventilkopf Rücken: Nippel
 Handrad

Produktgruppe **700**

Typ **37**

Blatt: 26 Revision: 0

Datum: 02/05



Anwendungsbereich

Direkte Flüssigkeitsstandanzeige für allgemeine Anwendungen bis PN 100 (abhängig von Glasgröße). Erhöhte Sicherheit durch Kugelselbstschlußventile.

Allgemeine Daten

Schaulänge SL: ME
 Rücken: 75x30, 80x40, 100x40, 120x40, 140x40
 Anschluß Ventilkopf - Rücken: Nippel
 Ventilkopftyp: s. Datenblatt 760.50/51/52
 Betätigung: Handrad
 Werkstoff Schauglasplatten DIN 7081: Borosilikat
 Werkstoff medienberührte Teile: CS, SS
 Die Werkstoffe können je nach Verfügbarkeit variieren.
 Ausführungen mit Sonderwerkstoffen medienberührt
 z. B. Hastelloy, Monel etc. sind lieferbar.
 Gewicht
 - Basisgewicht (Glasgröße 4-11)
 Reflex / Transparent: 21,0-27,0/24,0-32 kg
 - je Segment (Glasgröße 4-11)
 Reflex / Transparent: 7,9-15,6/10,4-19,8 kg
 Gewicht nach kann je nach Ausführung abweichen.

Auslegungsdaten

Designdruck/Designtemperatur siehe Derating
 75x30, 80x40, 100x40,
 120x40, 140x40: Datenblatt BG00R2-00RD

Weitere Daten

Anschluß Ventilkopf - Rücken: siehe 700.VAR
 Prozessanschluss: siehe 700.VAR
 Entlüftung: siehe 700.VAR
 Ablass: siehe 700.VAR

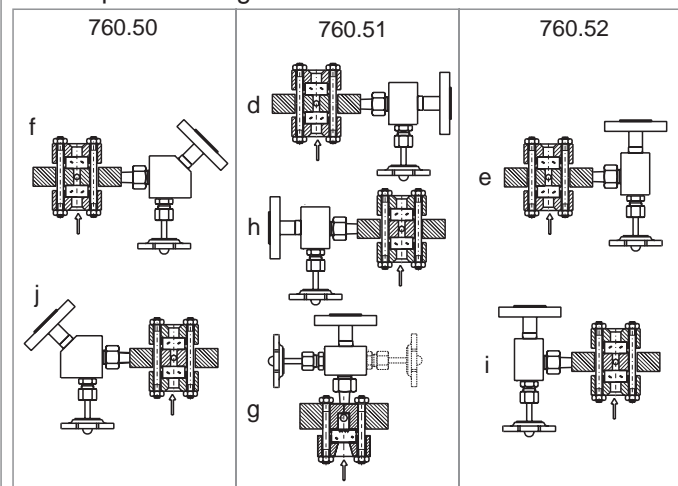
Zubehör

Glasschutz etc.: siehe Datenblätter Zubehör
 Frostschutz: siehe Datenblätter Zubehör
 Beleuchtung: siehe Datenblätter Zubehör
 Skala: siehe Datenblätter Zubehör
 Heizung: siehe Datenblätter Zubehör

CS (= Kohlenstoffstahl) bzw. SS (= nicht rostender Edelstahl Typ 316SS) sind Druckbehälter geeignete Stähle gemäss EN oder ASME.

Änderungen vorbehalten

Ventilkopf-anordnung



Bestellschlüssel

7 0 0 3 7 X X X X X X X X - X X - X X X X X X X X X X - X X X X X		siehe 700.VAR		ME [mm]	
Überbrückung mit	ohne	0			
	mit	1			
Sichtfenster	Reflex (DIN 7081)	1			
	Transparent (DIN 7081)	2			
Ventilkopf	760.50	5 0	X X Anzahl Segmente		
	760.51	5 1	X X DIN-Schrauben, -Muttern		
	760.52	5 2	X X ANSI-Schrauben, -Muttern		
			X 7, A - D, abhängig von Design-Druck		Rückentyp
			siehe Datenblatt 760.50/51/52		Ventilkopf-anordnung
			ergibt sich aus ME		Glastyp
			X spez. Glastypen		



ING. ROLF HEUN
 Mess-Prüf-Regeltechnik GmbH

Schauglasanzeiger PN 25 bis 100

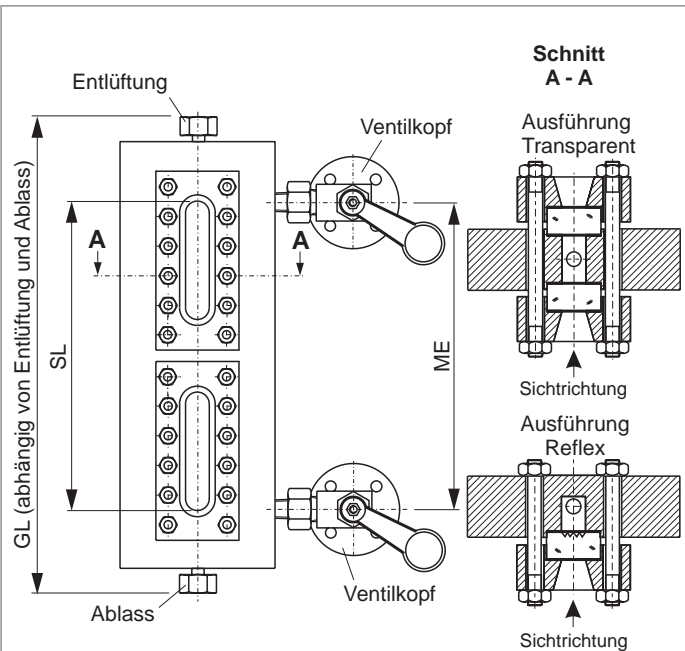
Schwere Ausführung
 Reflex, Transparent
 Anschluss Seite-Seite fest
 Verbindung Ventilkopf Rücken: Schraubnippel
 Schnellschluss

Produktgruppe **700**

Typ **38**

Blatt: 28 Revision: 0

Datum: 02/05



Anwendungsbereich

Direkte Flüssigkeitsstandanzeige für allgemeine Anwendungen bis PN 100 (abhängig von Glasgröße). Erhöhte Sicherheit durch Kugelselbstschlußventile.

Allgemeine Daten

Schaulänge SL: ME
 Rücken: 75x30, 80x40, 100x40, 120x40, 140x40
 Anschluß Ventilkopf - Rücken: Nippel
 Ventilkopftyp: s. Datenblatt 760.55/56/57
 Betätigung: Hebel
 Werkstoff Schauglasplatten DIN 7081: Borosilikat
 Werkstoff medienberührte Teile: CS, SS
 Die Werkstoffe können je nach Verfügbarkeit variieren.
 Ausführungen mit Sonderwerkstoffen medienberührt
 z. B. Hastelloy, Monel etc. sind lieferbar.
 Gewicht
 - Basisgewicht (Glasgröße 4-11)
 Reflex / Transparent: 21,0-27,0/24,0-32 kg
 - je Segment (Glasgröße 4-11)
 Reflex / Transparent: 7,9-15,6/10,4-19,8 kg
 Gewicht nach kann je nach Ausführung abweichen.

Auslegungsdaten

Designdruck/Designtemperatur siehe Derating
 75x30, 80x40, 100x40,
 120x40, 140x40: Datenblatt BG00R2-00RD

Weitere Daten

Anschluß Ventilkopf - Rücken: siehe 700.VAR
 Prozessanschluss: siehe 700.VAR
 Entlüftung: siehe 700.VAR
 Ablass: siehe 700.VAR

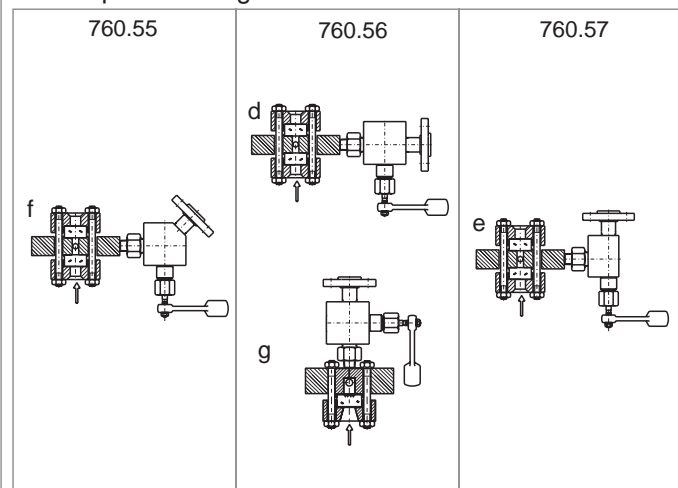
Zubehör

Glasschutz etc.: siehe Datenblätter Zubehör
 Frostschutz: siehe Datenblätter Zubehör
 Beleuchtung: siehe Datenblätter Zubehör
 Skala: siehe Datenblätter Zubehör
 Heizung: siehe Datenblätter Zubehör

CS (= Kohlenstoffstahl) bzw. SS (= nicht rostender Edelstahl Typ 316SS) sind Druckbehälter geeignete Stähle gemäss EN oder ASME.

Änderungen vorbehalten

Ventilkopf-anordnung



Bestellschlüssel

7 0 0 3 8 X X X X X X X X - X X - X X X X X X X X X X - X X X X X		siehe 700.VAR		ME [mm]	
Überbrückung	ohne mit	0 1	X X	Anzahl Segmente	ergibt sich aus ME X spez. Glasstypen
Sichtfenster	Reflex (DIN 7081)	1		DIN-Schrauben, -Muttern	Glastyp
	Transparent (DIN 7081)	2		A ANSI-Schrauben, -Muttern	DIN/ASME
Ventilkopf	760.55	5 5	X	17, A - D, abhängig von Design-Druck	Rückentyp
	760.56	5 6	X	siehe Datenblatt 760.55/56/57	Ventilkopf-anordnung
	760.57	5 7			



Schauglasanzeiger PN 25 bis 100

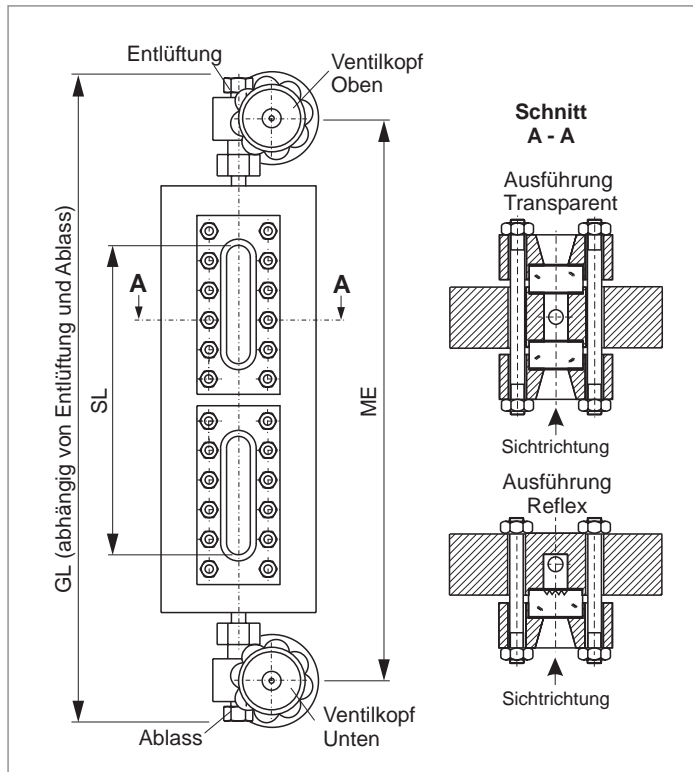
Schwere Ausführung
 Reflex, Transparent
 Anschluss Oben-Unten drehbar
 Verbindung Ventilkopf Rücken: Nippel
 Offset, Handrad

Produktgruppe **700**

Typ **53**

Blatt: 30 Revision: 0

Datum: 02/05



Anwendungsbereich

Direkte Flüssigkeitsstandanzeige für allgemeine Anwendungen bis PN 100 (abhängig von Glasgröße). Erhöhte Sicherheit durch Kugelselbstschlußventile.

Allgemeine Daten

Schaulänge SL: <ME-180 mm
 Rücken: 75x30, 80x40, 100x40, 120x40, 140x40
 Anschluß Ventilkopf - Rücken: Nippel
 Ventilkopftyp: s. Datenblatt 760.53
 Betätigung: Handrad
 Werkstoff Schauglasplatten DIN 7081: Borosilikat
 Werkstoff medienberührte Teile: CS, SS
 Die Werkstoffe können je nach Verfügbarkeit variieren.
 Ausführungen mit Sonderwerkstoffen medienberührt z. B. Hastelloy, Monel etc. sind lieferbar.
 Gewicht
 - Basisgewicht (Glasgröße 4-11)
 Reflex / Transparent: 21,0-27,0/24,0-32,0 kg
 - je Segment (Glasgröße 4-11)
 Reflex / Transparent: 7,9-15,6/10,4-19,8 kg
 Gewicht nach kann je nach Ausführung abweichen.

Auslegungsdaten

Designdruck/Designtemperatur siehe Derating
 75x30, 80x40, 100x40, 120x40, 140x40: Datenblatt BG00R2-00RD

Weitere Daten

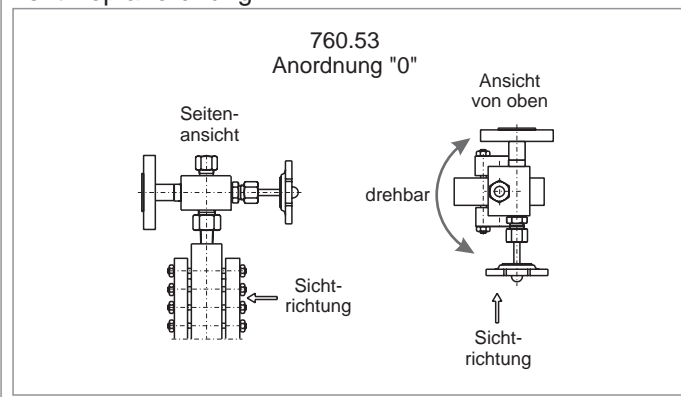
Anschluss Ventilkopf - Rücken: siehe 700.VAR
 Prozessanschluss: siehe 700.VAR
 Entlüftung: siehe 700.VAR
 Ablass: siehe 700.VAR

Zubehör

Glasschutz etc.: siehe Datenblätter Zubehör
 Frostschutz: siehe Datenblätter Zubehör
 Beleuchtung: siehe Datenblätter Zubehör
 Skala: siehe Datenblätter Zubehör
 Heizung: siehe Datenblätter Zubehör

CS (= Kohlenstoffstahl) bzw. SS (= nicht rostender Edelstahl Typ 316SS) sind Druckbehälter geeignete Stähle gemäss EN oder ASME.

Ventilkopf-anordnung



Änderungen vorbehalten

Bestellschlüssel

7 0 0 5 3 X X 5 3 0 X X - X X - X X X X X X X X X - X X X X		siehe 700.VAR	ME [mm]
Überbrückung	ohne mit	0 1	ergibt sich aus ME X spez. Glastype
Sichtfenster	Reflex (DIN 7081) Transparent (DIN 7081)	1 2	
Ventilkopf	760.53	5 3 0	X X Anzahl Segmente DIN-Schrauben, -Muttern A ANSI-Schrauben, -Muttern
			X 7, A - D, abhängig von Design-Druck
			siehe Datenblatt 760.53
			DIN/ASME
			Rückentyp
			Ventilkopf-anordnung



Schauglasanzeiger PN 25 bis 100

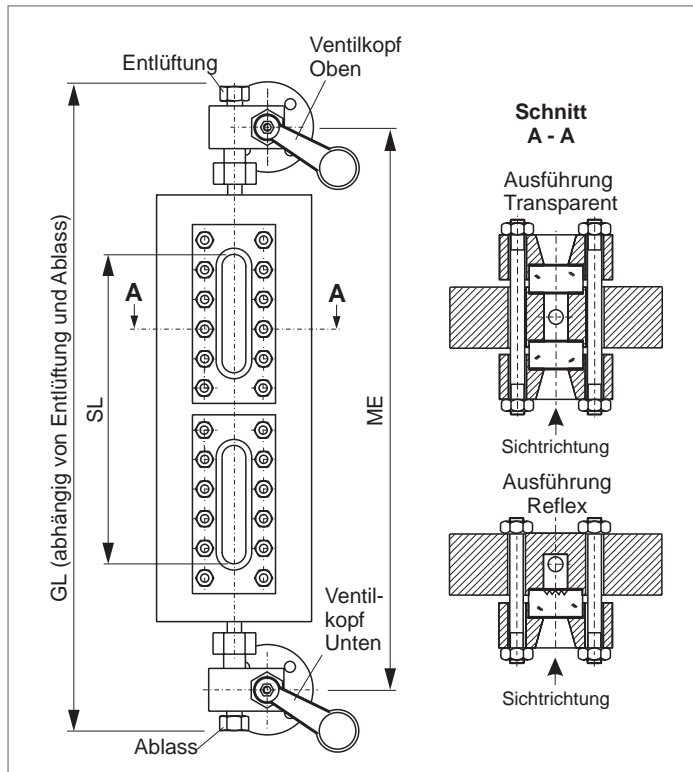
Schwere Ausführung
 Reflex, Transparent
 Anschluss Oben-Unten drehbar
 Verbindung Ventilkopf Rücken: Schraubnippel
 Offset, Schnellschluß

Produktgruppe **700**

Typ **58**

Blatt: 32 Revision: 0

Datum: 02/05



Anwendungsbereich

Direkte Flüssigkeitsstandanzeige für allgemeine Anwendungen bis PN 100 (abhängig von Glasgröße). Erhöhte Sicherheit durch Kugelselbstschlußventile.

Allgemeine Daten

Schaulänge SL: ≤ ME-180 mm
 Rücken: 75x30, 80x40, 100x40, 120x40, 140x40
 Anschluß Ventilkopf - Rücken: Schraubnippel
 Ventilkopftyp: s. Datenblatt 760.58
 Betätigung: Hebel
 Werkstoff Schauglasplatten DIN 7081: Borosilikat
 Werkstoff medienberührte Teile: CS, SS
 Die Werkstoffe können je nach Verfügbarkeit variieren.
 Ausführungen mit Sonderwerkstoffen medienberührt z. B. Hastelloy, Monel etc. sind lieferbar.
 Gewicht
 - Basisgewicht (Glasgröße 4-11)
 Reflex / Transparent: 21,0-27,0/24,0-32,0 kg
 - je Segment (Glasgröße 4-11)
 Reflex / Transparent: 7,9-15,6/10,4-19,8 kg
 Gewicht nach kann je nach Ausführung abweichen.

Auslegungsdaten

Designdruck/Designtemperatur: siehe Derating
 75x30, 80x40, 100x40, 120x40, 140x40: Datenblatt BG00R2-00RD

Weitere Daten

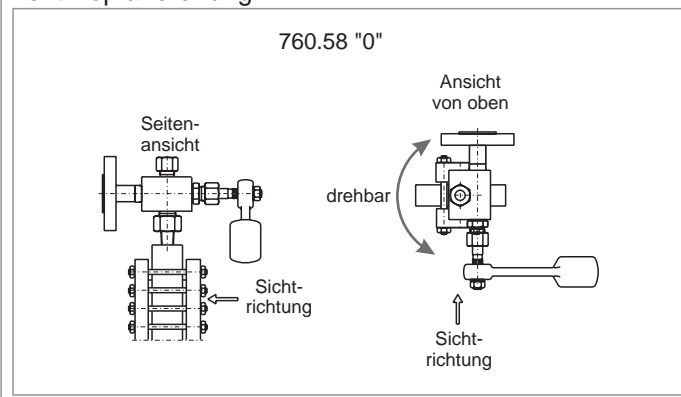
Anschluß Ventilkopf - Rücken: siehe 700.VAR
 Prozessanschluss: siehe 700.VAR
 Entlüftung: siehe 700.VAR
 Ablass: siehe 700.VAR

Zubehör

Glasschutz etc.: siehe Datenblätter Zubehör
 Frostschutz: siehe Datenblätter Zubehör
 Beleuchtung: siehe Datenblätter Zubehör
 Skala: siehe Datenblätter Zubehör
 Heizung: siehe Datenblätter Zubehör

CS (= Kohlenstoffstahl) bzw. SS (= nicht rostender Edelstahl Typ 316SS) sind Druckbehälter geeignete Stähle gemäss EN oder ASME.

Ventilkopf-anordnung



Änderungen vorbehalten

Bestellschlüssel

7 0 0 5 8 X X 5 8 0 X X - X X - X X X X X X X X X - X X X X		siehe 700.VAR	ME [mm]
Überbrückung	ohne mit	0 1	ergibt sich aus ME X spez. Glastypeen
Sichtfenster	Reflex (DIN 7081) Transparent (DIN 7081)	1 2	
Ventilkopf	760.58	5 8 0	X X Anzahl Segmente
			DIN-Schrauben, -Muttern A ANSI-Schrauben, -Muttern
			X 7, A - D, abhängig von Design-Druck
			siehe Datenblatt 760.58
			DIN/ASME
			Rückentyp
			Ventilkopf-anordnung



Schauglasanzeiger PN 100 bis 250

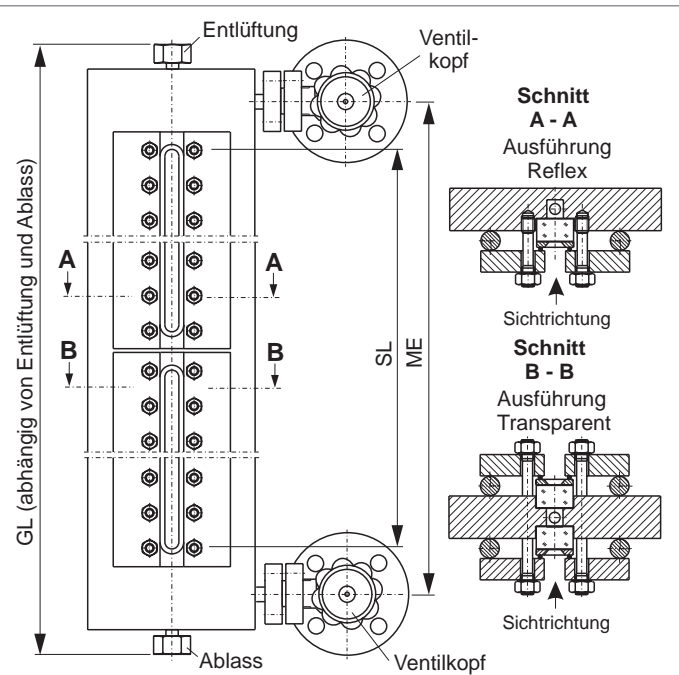
"kalter" Hochdruck
 Reflex, Transparent
 Anschluss Seite-Seite fest
 Verbindung Ventilkopf Rücken: Flansch
 Handrad

Produktgruppe **700**

Typ **25**

Blatt: 34 Revision: 0

Datum: 02/05



Anwendungsbereich

Direkte Flüssigkeitsstandanzeige für allgemeine Anwendungen bis PN 250 (abhängig von Glasgrösse). Erhöhte Sicherheit durch Kugelselbstschlußventile.

Allgemeine Daten

Schaulänge SL: ME
 Rücken: 140x40 (Reflex), 200x40 (Transparent)
 Anschluß Ventilkopf - Rücken: Flansch
 Ventilkopftyp: s. Datenblatt 760.24/25
 Betätigung: Handrad
 Werkstoff Schauglasplatten DIN 7081: Borosilikat
 Werkstoff medienberührte Teile: CS, SS
 Die Werkstoffe können je nach Verfügbarkeit variieren.
 Ausführungen mit Sonderwerkstoffen medienberührt z. B. Hastelloy, Monel etc. sind lieferbar.
 Gewicht
 - Basisgewicht (Glasgrösse 4-11)
 Reflex / Transparent: 21,0-27,0/24,0-32 kg
 - je Segment (Glasgrösse 4-11)
 Reflex / Transparent: 7,9-15,6/10,4-19,8 kg
 Gewicht nach kann je nach Ausführung abweichen.

Auslegungsdaten

Designndruck/Designntemperatur: siehe Derating
 140x40: siehe Datenblatt BG00RE
 200x40: siehe Datenblatt BG00RF

Weitere Daten

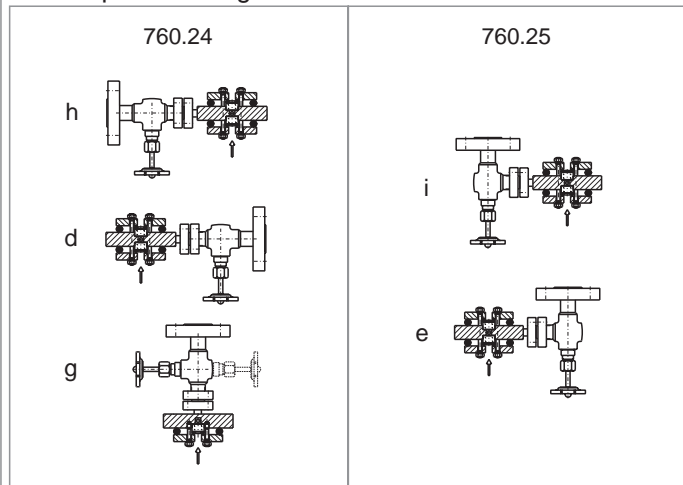
Anschluss Ventilkopf - Rücken: siehe 700.VAR
 Prozessanschluss: siehe 700.VAR
 Entlüftung: siehe 700.VAR
 Ablass: siehe 700.VAR

Zubehör

Glasschutz etc.: siehe Datenblätter Zubehör
 Frostschutz: siehe Datenblätter Zubehör
 Beleuchtung: siehe Datenblätter Zubehör
 Skala: siehe Datenblätter Zubehör
 Heizung: siehe Datenblätter Zubehör

CS (= Kohlenstoffstahl) bzw. SS (= nicht rostender Edelstahl Typ 316SS) sind Druckbehälter geeignete Stähle gemäss EN oder ASME.

Ventilkopf-anordnung



Änderungen vorbehalten

Bestellschlüssel

7 0 0 2 5 X X X X X X X X - X X - X X X X X X X X X X - X X X X X		siehe 700.VAR		ME [mm]	
		ergibt sich aus ME		Glastyp	
		X spez. Glastypeen			
		X X Anzahl Segmente			
Überbrückung		ohne mit		0 1	
Sichtfenster		Reflex (DIN 7081)		1	
		Transparent (DIN 7081)		2	
Ventilkopf		760.24		2 4 X	
		760.25		2 5	
		E 140x40 (Reflex)		Rückentyp	
		F 200x40 (Transparent)			
		siehe Datenblatt 760.50/51/52		Ventilkopf-anordnung	



Schauglasanzeiger PN 100 bis 250

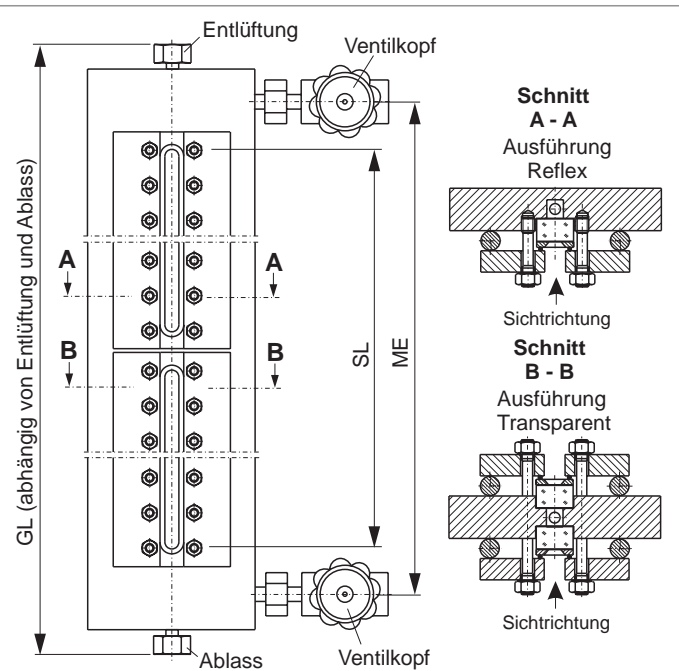
"kalter" Hochdruck
 Reflex, Transparent
 Anschluss Seite-Seite fest
 Verbindung Ventilkopf Rücken: Nippel
 Handrad

Produktgruppe **700**

Typ **26**

Blatt: 36 Revision: 0

Datum: 02/05



Anwendungsbereich

Direkte Flüssigkeitsstandanzeige für allgemeine Anwendungen bis PN 250 (abhängig von Glasgröße). Erhöhte Sicherheit durch Kugelselbstschlußventile.

Allgemeine Daten

Schaulänge SL: ME
 Rücken: 140x40 (Reflex), 200x40 (Transparent)
 Anschluß Ventilkopf - Rücken: Nippel
 Ventilkopftyp: s. Datenblatt 760.50/51/52
 Betätigung: Handrad
 Werkstoff Schauglasplatten DIN 7081: Borosilikat
 Werkstoff medienberührte Teile: CS, SS
 Die Werkstoffe können je nach Verfügbarkeit variieren.
 Ausführungen mit Sonderwerkstoffen medienberührt z. B. Hastelloy, Monel etc. sind lieferbar.
 Gewicht
 - Basisgewicht (Glasgröße 4-11)
 Reflex / Transparent: 21,0-27,0/24,0-32 kg
 - je Segment (Glasgröße 4-11)
 Reflex / Transparent: 7,9-15,6/10,4-19,8 kg
 Gewicht nach kann je nach Ausführung abweichen.

Auslegungsdaten

Designndruck/Designntemperatur: siehe Derating
 140x40: siehe Datenblatt BG00RE
 200x40: siehe Datenblatt BG00RF

Weitere Daten

Anschluß Ventilkopf - Rücken: siehe 700.VAR
 Prozessanschluss: siehe 700.VAR
 Entlüftung: siehe 700.VAR
 Ablass: siehe 700.VAR

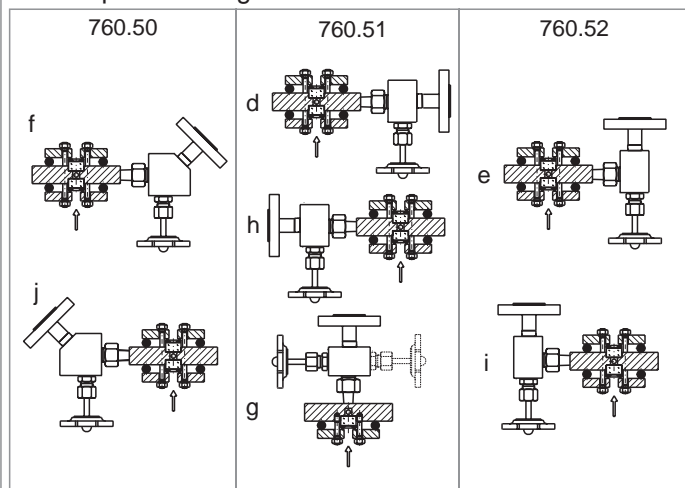
Zubehör

Glasschutz etc.: siehe Datenblätter Zubehör
 Frostschutz: siehe Datenblätter Zubehör
 Beleuchtung: siehe Datenblätter Zubehör
 Skala: siehe Datenblätter Zubehör
 Heizung: siehe Datenblätter Zubehör

CS (= Kohlenstoffstahl) bzw. SS (= nicht rostender Edelstahl Typ 316SS) sind Druckbehälter geeignete Stähle gemäss EN oder ASME.

Änderungen vorbehalten

Ventilkopf-anordnung



Bestellschlüssel

7 0 0 2 6 X X X X X X X - X X - X X X X X X X X X - X X X X		siehe 700.VAR		ME [mm]	
Überbrückung	ohne mit	0 1	X X	Anzahl Segmente	ergibt sich aus ME X spez. Glastype
Sichtfenster	Reflex (DIN 7081)	1		DIN-Schrauben, -Muttern	DIN/ASME
	Transparent (DIN 7081)	2		A ANSI-Schrauben, -Muttern	
Ventilkopf	760.50	5 0	E	140x40 (Reflex)	Rückentyp
	760.51	5 1	F	200x40 (Transparent)	
	760.52	5 2	X	siehe Datenblatt 760.50/51/52	Ventilkopf-anordnung



Schauglasanzeiger PN 100 bis 250

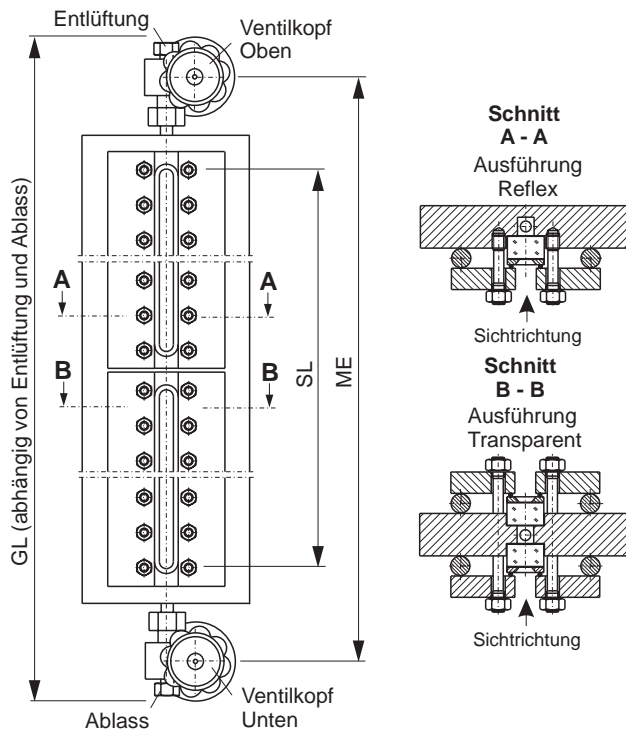
"kalter" Hochdruck
 Reflex, Transparent
 Anschluss Oben-Unten drehbar
 Verbindung Ventilkopf Rücken: Nippel
 Offset, Handrad

Produktgruppe **700**

Typ **27**

Blatt: 38 Revision: 0

Datum: 02/05



Anwendungsbereich

Direkte Flüssigkeitsstandanzeige für allgemeine Anwendungen bis PN 250 (abhängig von Glasgröße). Erhöhte Sicherheit durch Kugelselbstschlußventile.

Allgemeine Daten

Schaulänge SL: <=ME-180 mm
 Rücken: 140x40 (Reflex), 200x40 (Transparent)
 Anschluß Ventilkopf - Rücken: Nippel
 Ventilkopftyp: s. Datenblatt 760.53
 Betätigung: Handrad
 Werkstoff Schauglasplatten DIN 7081: Borosilikat
 Werkstoff medienberührte Teile: CS, SS
 Die Werkstoffe können je nach Verfügbarkeit variieren.
 Ausführungen mit Sonderwerkstoffen medienberührt z. B. Hastelloy, Monel etc. sind lieferbar.
 Gewicht
 - Basisgewicht (Glasgröße 4-11)
 Reflex / Transparent: 21,0-27,0/24,0-32 kg
 - je Segment (Glasgröße 4-11)
 Reflex / Transparent: 7,9-15,6/10,4-19,8 kg
 Gewicht nach kann je nach Ausführung abweichen.

Auslegungsdaten

Designdruck/Designtemperatur: siehe Derating
 140x40: siehe Datenblatt BG00RE
 200x40: siehe Datenblatt BG00RF

Weitere Daten

Anschluss Ventilkopf - Rücken: siehe 700.VAR
 Prozessanschluss: siehe 700.VAR
 Entlüftung: siehe 700.VAR
 Ablass: siehe 700.VAR

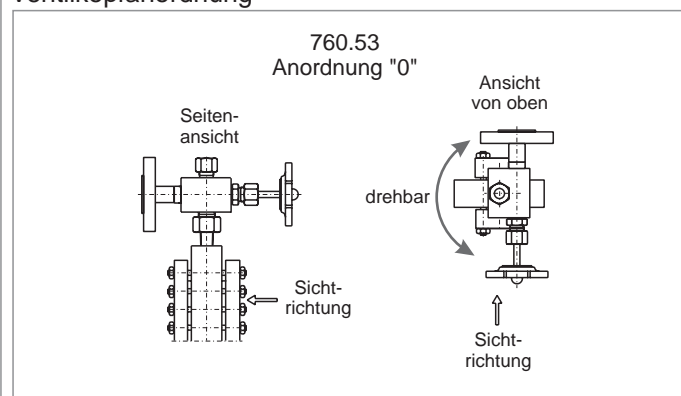
Zubehör

Glasschutz etc.: siehe Datenblätter Zubehör
 Frostschutz: siehe Datenblätter Zubehör
 Beleuchtung: siehe Datenblätter Zubehör
 Skala: siehe Datenblätter Zubehör
 Heizung: siehe Datenblätter Zubehör

CS (= Kohlenstoffstahl) bzw. SS (= nicht rostender Edelstahl Typ 316SS) sind Druckbehälter geeignete Stähle gemäss EN oder ASME.

Änderungen vorbehalten

Ventilkopf-anordnung








Bestellschlüssel

7 0 0 2 7 X X 5 3 X X X - X X - X X X X X X X X X - X X X X		siehe 700.VAR	ME [mm]
Überbrückung	ohne mit	0 1	
Sichtfenster	Reflex (DIN 7081) Transparent (DIN 7081)	1 2	
Ventilkopf	760.53	5 3 X	siehe Datenblatt 760.53
		X X	ergibt sich aus ME X spez. Glastype
		X X	Anzahl Segmente
			DIN-Schrauben, -Muttern
		A	ANSI-Schrauben, -Muttern
		E	140x40 (Reflex)
		F	200x40 (Transparent)
			siehe Datenblatt 760.53
			DIN/ASME
			Rückentyp
			Ventilkopf-anordnung



Schauglasanzeiger

Übersicht Rücken

	Teile-Nr.	Rating [bar]		Glasgröße (n.DIN 7081)		geeignet für Schauglasanz. Typ	Maße
		Reflex	Transp.	Reflex	Transparent		
	BG00R0	64 48 38		2 - 7 8, 9 10, 11		700.10/12/13/21/23	Ø40
	BG00R1	64 48 38	25 20 12,5	2 - 6 7 - 9 10, 11	2 - 6 7 - 9 10, 11	700.10/12/13/21/23	40x40
	BG00R2 BG00RA	100	64	siehe Daten- blatt	siehe Daten- blatt	700.37/38/39/53/56/58	75x30 80x40
	BG00RB BG00RC BG00RD	100	100	siehe Daten- blatt	siehe Daten- blatt	700.37/38/39/53/56/58	100x40 120x40 140x40
	BG00RE BG00RF	250	250 237 225 200 175	0 - 11	0 - 7 8 9 10 11	700.25/26/27	140x40 200x40



Schauglasanzeiger, Rücken

Rücken 40 x 40
Rücken D40

Produktgruppe **700**

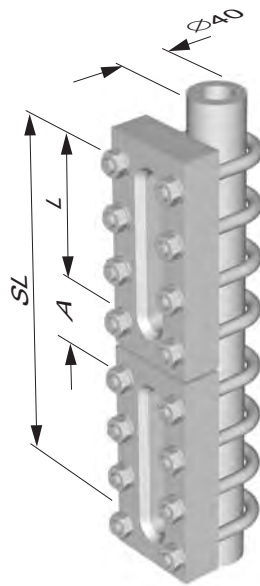
Typ **BG00R0/1**

Blatt: 42

Revision: 0

Datum:

02/05



BG00R0

Masse in mm

Anwendungsbereich

Schauglasanzeiger Typ:

700.10/12/13/21/23

Anzeigeart:

Reflex

geeignet für Glasgrößen (n. DIN 7081):

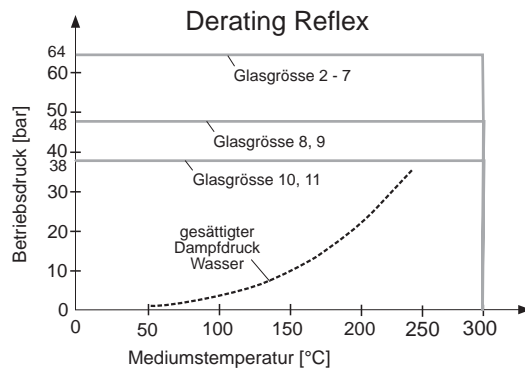
2-7, 8, 9, 10, 11

Rating:

CS bis -10 °C, SS bis -200 °C/64 bar

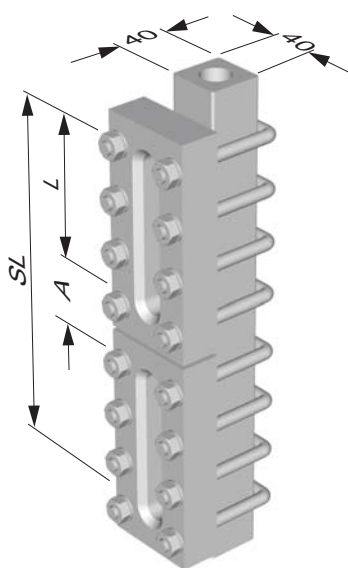
Werkstoff:

siehe Blatt Werkstoffliste Rücken



Glasgröße	2	5	6	7	8	9	10	11
Glas-SL L	120	200	230	260	300	320	350	380

Schaulänge $SL = N * L + (N - 1) * A$ $A = 45$ (kann kundenspez. abweichen)



BG00R1

Masse in mm

Anwendungsbereich

Schauglasanzeiger Typ:

700.10/12/13/21/23

Anzeigeart:

Reflex, Transparent

geeignet für Glasgrößen (n. DIN 7081)

2-7, 8, 9, 10, 11 / 2-6, 7-9, 10, 11

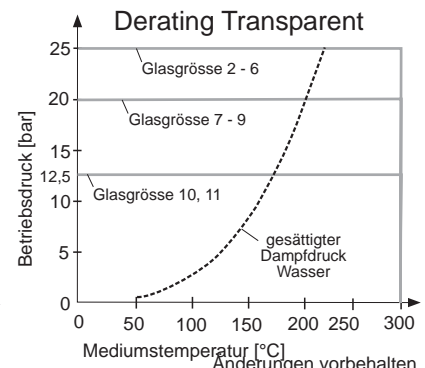
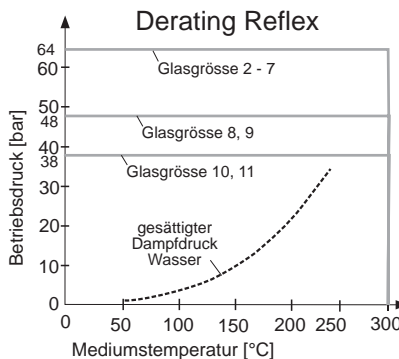
Reflex/Transparent:

CS bis -10 °C, SS bis -200 °C/64/25 bar

Rating Reflex/Transparent:

siehe Blatt Werkstoffliste Rücken

Werkstoff:



Glasgröße	2	5	6	7	8	9	10	11
Glas-SL L	120	200	230	260	300	320	350	380

Schaulänge $SL = N * L + (N - 1) * A$ $A = 45$ (kann kundenspez. abweichen)



ING. ROLF HEUN
Mess-Prüf- Regetechnik GmbH
Hufeisen 16, 21218 Seevetal
Tel. 04105-57230 Fax. 04105-572366



Schauglasanzeiger, Rücken

Rücken 75 x 30
 Rücken 80 x 40
 Rücken 100 x 40
 Rücken 120 x 40
 Rücken 140 x 40

Produktgruppe **700**

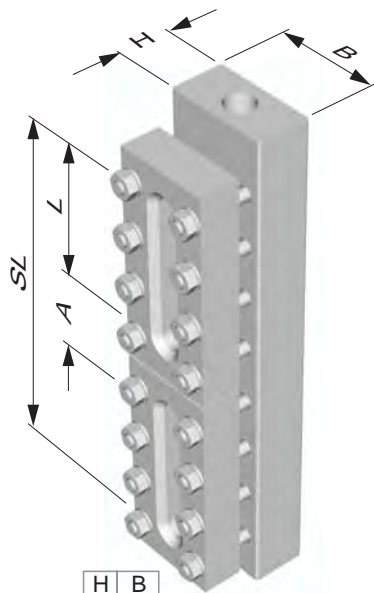
Typ **BG00R2-D**

Blatt: 44

Revision: 0

Datum:

02/05



	H	B
BG00R2	30	75
BG00RA	40	80

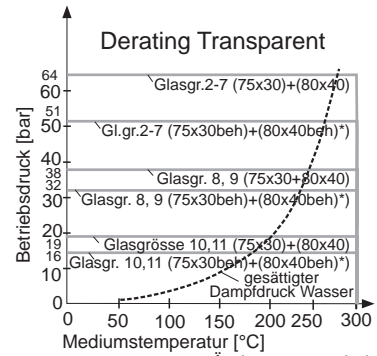
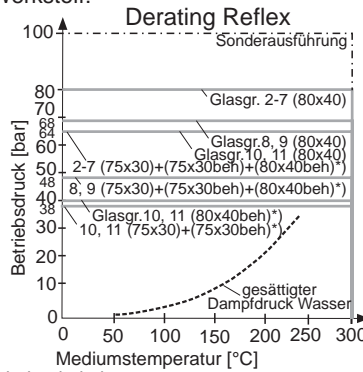
Masse in mm

Anwendungsbereich

Schauglasanzeiger Typ:
 Anzeigart:
 geeignet für Glasgrößen (n. DIN 7081)
 Reflex, Transparent:
 Rating Reflex/Transparent:
 Werkstoff:

700.37/38/39/40/53/56/58
 Reflex, Transparent

2-7, 8, 9, 10, 11
 CS bis -10 °C, SS bis -200 °C/100/64 bar
 siehe Blatt Werkstoffliste Rücken

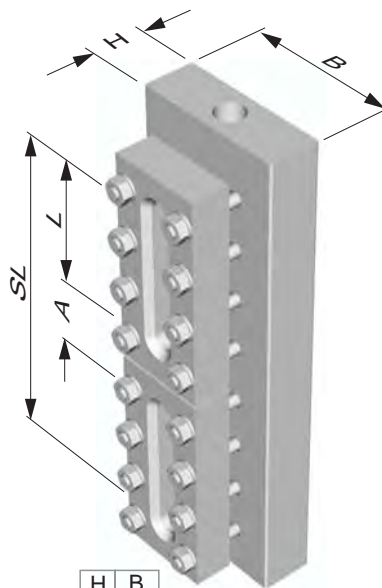


*) beh = beheizt

Änderungen vorbehalten

Glasgröße	2	5	6	7	8	9	10	11
Glas-SL L	120	200	230	260	300	320	350	380

Schaulänge $SL = N * L + (N - 1) * A$ $A = 45$ (kann kundenspez. abweichen)



	H	B
BG00B	40	100
BG00C	40	120
BG00D	40	140

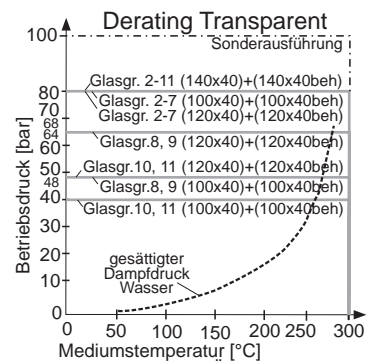
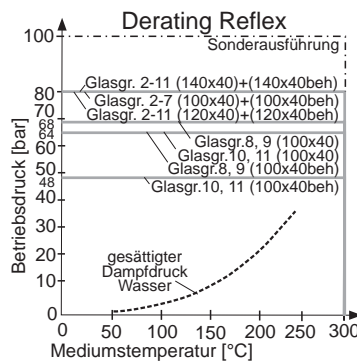
Masse in mm

Anwendungsbereich

Schauglasanzeiger Typ:
 Anzeigart:
 geeignet für Glasgrößen (n. DIN 7081)
 Reflex, Transparent:
 Rating Reflex, Transparent:
 Werkstoff:

700.37/38/39/40/53/56/58
 Reflex, Transparent

2-7, 8, 9, 10, 11
 CS bis -10 °C, SS bis -200 °C/100 bar
 siehe Blatt Werkstoffliste Rücken



*) beh = beheizt

Änderungen vorbehalten

Glasgröße	2	5	6	7	8	9	10	11
Glas-SL L	120	200	230	260	300	320	350	380

Schaulänge $SL = N * L + (N - 1) * A$ $A = 45$ (kann kundenspez. abweichen)



ING. ROLF HEUN
 Mess-Prüf- Regetechnik GmbH
 Hufeisen 16, 21218 Seevetal
 Tel. 04105-57230 Fax. 04105-572366



Schauglasanzeiger, Rücken

Rücken 140x40 (Reflex), 200 x 40 (Transparent)

Produktgruppe **700**

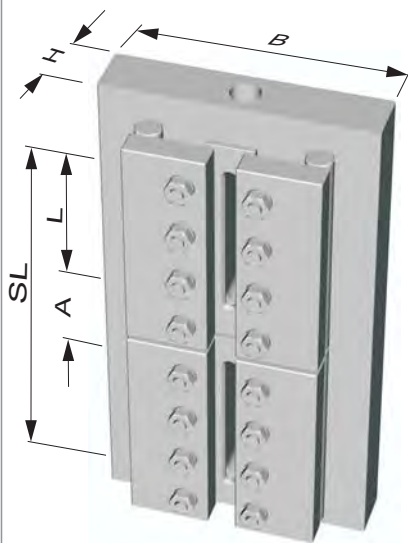
Typ **BG00RE/F**

Blatt: 46

Revision: 0

Datum:

02/05



	H	B	
BG00RE	40	140	Reflex
BG00RF	40	200	Transparent

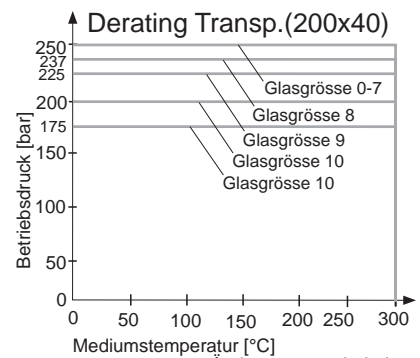
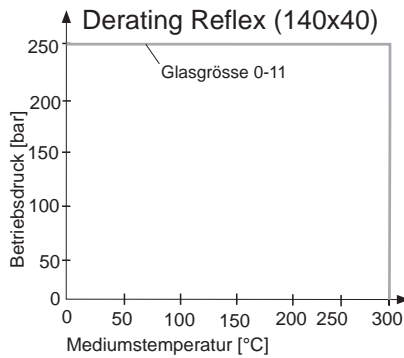
Masse
in mm

Anwendungsbereich

Schauglasanzeiger Typ:
Anzeigeart:
geeignet für Glasgrößen (n. DIN 7081)
Reflex, Transparent:
Rating Reflex, Transparent:
Werkstoff:

700.25/26
Reflex, Transparent

0-7, 8, 9, 10, 11
CS bis -10 °C, SS bis -200 °C/250 bar
siehe Blatt Werkstoffliste Rücken



Änderungen vorbehalten

Glasgröße	0	1	2	3	4	5	6	7	8	9	10	11
Glas-SL L	75	95	120	145	170	200	230	260	300	320	350	380

Schaulänge $SL = N * L + (N - 1) * A$ $A = 45$ (kann kundenspez. abweichen)



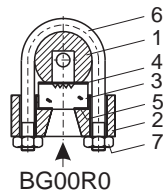
ING. ROLF HEUN
Mess-Prüf- Regetechnik GmbH
Hufeisen 16, 21218 Seevetal
Tel. 04105-57230 Fax. 04105-572366



Schauglasanzeiger

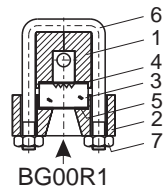
Werkstoffliste Rücken

BG00R0
D40
leicht



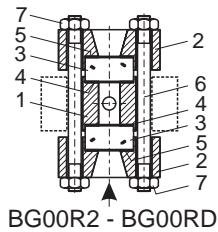
Pos	Benennung	Werkstoff	
		kpl. CS	kpl. SS
1	Rücken	CS	SS
2	Deckel	CS	SS
3	Glas	Borosilikat	Borosilikat
4	Dichtung	Graphit	Graphit
5	Polster	Nefalit	Nefalit
6	Schraube	CS, verg.	SS
7	Mutter	CS, verg.	SS

BG00R1
40x40
leicht



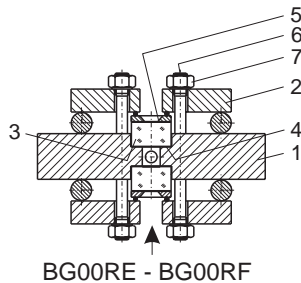
Pos	Benennung	Werkstoff	
		kpl. CS	kpl. SS
1	Rücken	CS	SS
2	Deckel	CS	SS
3	Glas	Borosilikat	Borosilikat
4	Dichtung	Graphit	Graphit
5	Polster	Nefalit	Nefalit
6	Schraube	CS, verg.	SS
7	Mutter	CS, verg.	SS

BG00R2-D
75x30 - 140x40
schwer



Pos	Benennung	Werkstoff	
		kpl. CS	kpl. SS
1	Rücken	CS	SS
2	Deckel	CS	SS
3	Glas	Borosilikat	Borosilikat
4	Dichtung	Graphit	Graphit
5	Polster	Nefalit	Nefalit
6	Schraube	CS, verg.	SS
7	Mutter	CS, verg.	SS

BG00RE-F
140x40,
200x40
"kalter"
Hochdruck



Pos	Benennung	Werkstoff	
		kpl. CS	kpl. SS
1	Rücken	CS	SS
2	Druckrahmen	CS	SS
3	Glas	Borosilikat	Borosilikat
4	Dichtung	Graphit	Graphit
5	Polster	Nefalit	Nefalit
6	Schraube	CS, verg.	SS
7	Mutter	CS, verg.	SS



Schauglasanzeiger

Übersicht Ventilköpfe

Verbindung Rücken: Flansch, Bedienung: Hebel, PN 100

innenliegendes Spindelgewinde		ausenliegendes Spindelgewinde	
760.14	760.15	760.16	760.17

Verbindung Rücken: Flansch, Bedienung: Handrad, PN 250

innenliegendes Spindelgewinde	
760.24	760.25

Verbindung Rücken: Schraubnippel, Bedienung: Handrad, PN 250

innenliegendes Spindelgewinde			
760.50	760.51	760.52	760.53

Verbindung Rücken: Schraubnippel, Bedienung: Schnellschluss-Hebel, PN 100

innenliegendes Spindelgewinde			
760.55	760.56	760.57	760.58



Ventilkopf, PN 100

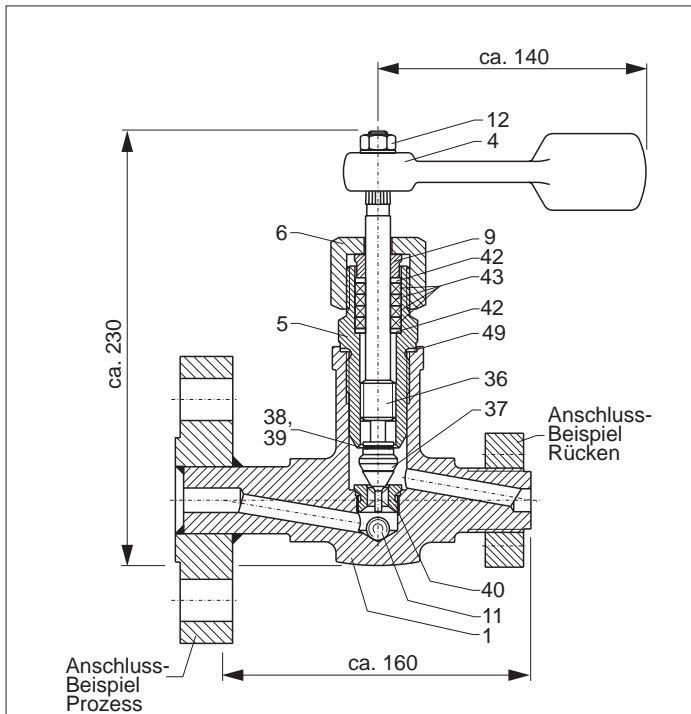
Schnellschluss
 Flansch zum Rückenanschluss
 Geradsitz
 Spindelgewinde innen
 Sitz und Kegel austauschbar

Produktgruppe **760**

Typ **14**

Blatt: 52 Revision: 0

Datum: 02/05



Masse in mm

Pos.	Bezeichnung	Bedienung		Werkstoff	
		Links	Rechts	Ausf. CS	Ausf. SS
1	Gehäuse	5501101059B		1.0460/A105	SS316
2					
4	Hebel		5935614034		Steel
5	Kopfstück	5720133635B	5720133735B		SS
6	Mutter 1"		5923033859B		SS
9	Stopfbuchse		5706013559		SS
10					
11	Kugel		D054011120		SS
12	Mutter M10		D009342100		SS
36	Spindel	5673190059	5673190159		SS
37	Kegel		5610259659		SS
38	Verschraubg.		5632007559		SS
39	Sicherungsbl.		3116000159		SS
40	Sitz		5604121659		SS
41					
42	Dichtung		0130024020SI		SIL4400
43	Packung		0024001360GR		Graphit
44					
45					
46					
49	Dichtung		D07603933039		SS

Anwendungsbereich

Der Ventilkopf sperrt den Behälter zum Schauglasanzeiger hin ab. Die Betätigung geschieht per Hebel. Er ist standardmäßig mit dem Sicherheitselement Kugelselbstschluss ausgerüstet. Der Prozessanschluss wird kundenspezifisch ausgeführt.

Allgemeine Daten

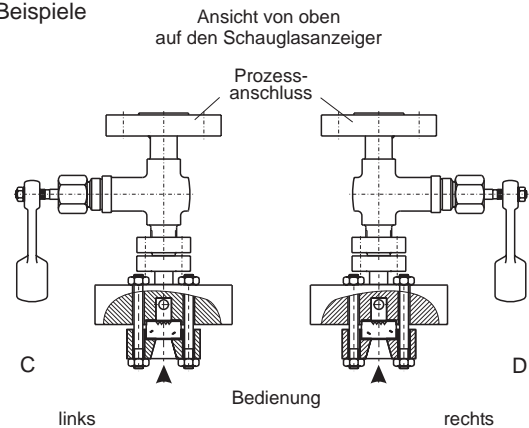
Werkstoff
 - Gehäuse, Schraubnippel/Flansch: CS oder SS
 - Einbauteile: SS
 andere Werkstoffe auf Anfrage
 Einbaulage: waagrecht, siehe Abb. Anordnung
 Ansprechdruck Kugelselbstschluss: >0,5 bar
 Prozessanschluss: DIN/ANSI gem. Kundenspez.
 Gewicht: ca. 4,5 kg

Auslegungsdaten

Betriebsdruck: bis 10 MPa/600 lbs
 Temperatur Medium
 Gehäuse, Flansch aus SS: -200 ... +400 °C
 Gehäuse, Flansch aus CS: -10 ... +400 °C

Anordnung

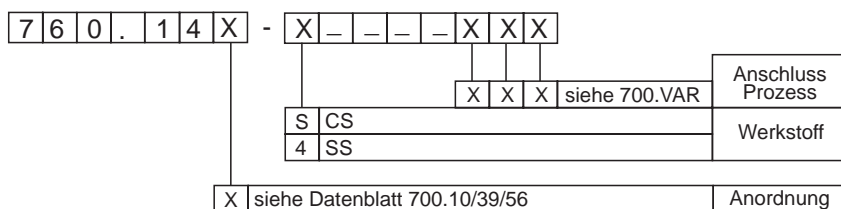
Beispiele



CS (= Kohlenstoffstahl) bzw. SS (= nicht rostender Edelstahl Typ 316SS) sind Druckbehälter geeignete Stähle gemäss EN oder ASME.

Änderungen vorbehalten

Bestellschlüssel



Ventilkopf, PN 100

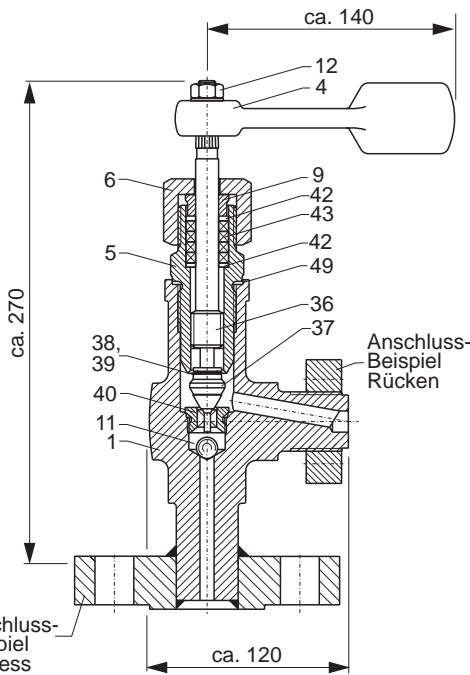
Schnellschluss
 Flansch zum Rückenanschluss
 Ecksitz
 Spindelgewinde innen
 Sitz und Kegel austauschbar

Produktgruppe **760**

Typ **15**

Blatt: 54 Revision: 0

Datum: 02/05



Masse in mm

Pos.	Bezeichnung	Bedienung		Werkstoff	
		Links	Rechts	Ausf. CS	Ausf. SS
1	Gehäuse	5502101059B		1.0460/A105	SS316
2					
4	Hebel	5935614034			Steel
5	Kopfstück	5720133659B	5720133759B		SS
6	Mutter 1"	5923033859B			SS
9	Stopfbuchse	5706013559			SS
10					
11	Kugel	D054011120			SS
12	Mutter M10	D009342100			SS
36	Spindel	5673190059	5673190159		SS
37	Kegel	5610259659			SS
38	Verschraubg.	5632007559			SS
39	Sicherungsbl.	3116000159			SS
40	Sitz	5604121659			SS
41					
42	Dichtung	0130024020SI			SIL4400
43	Packung	0024001360GR			Graphit
44					
45					
46					
49	Dichtung	D07603933039			SS

Anwendungsbereich

Der Ventilkopf sperrt den Behälter zum Schauglasanzeiger hin ab. Die Betätigung geschieht per Hebel. Er ist standardmäßig mit dem Sicherheitselement Kugelselbstschluss ausgerüstet. Der Prozessanschluss wird kundenspezifisch ausgeführt.

Allgemeine Daten

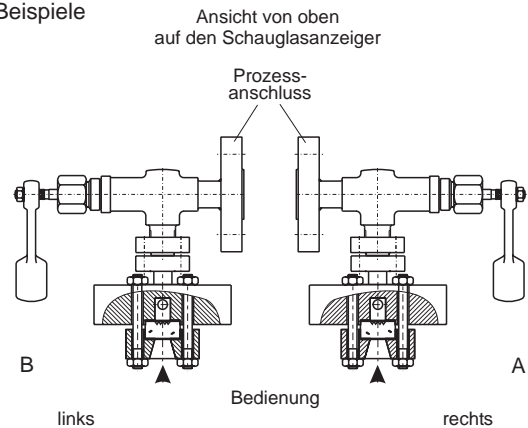
Werkstoff
 - Gehäuse, Schraubnippel/Flansch: CS oder SS
 - Einbauteile: SS
 andere Werkstoffe auf Anfrage
 Einbaulage: waagrecht, siehe Abb. Anordnung
 Ansprechdruck Kugelselbstschluss: >0,5 bar
 Prozessanschluss: DIN/ANSI gem. Kundenspez.
 Gewicht: ca. 4,5 kg

Auslegungsdaten

Betriebsdruck: bis 10 MPa/600 lbs
 Temperatur Medium
 Gehäuse, Flansch aus SS: -200 ... +400 °C
 Gehäuse, Flansch aus CS: -10 ... +400 °C

Anordnung

Beispiele



CS (= Kohlenstoffstahl) bzw. SS (= nicht rostender Edelstahl Typ 316SS) sind Druckbehälter geeignete Stähle gemäss EN oder ASME.

Änderungen vorbehalten

Bestellschlüssel

7	6	0	.	1	5	X	-	X	-	-	-	X	X	X	
										X	X	X	siehe 700.VAR	Anschluss Prozess	
										S	CS				Werkstoff
										4	SS				Werkstoff
										X	siehe Datenblatt 700.10/39/56				Anordnung



Ventilkopf, PN 100

Schnellschluss
 Flansch zum Rückenanschluss
 Geradsitz
 Spindelgewinde aussen
 Sitz und Kegel austauschbar

Produktgruppe **760**

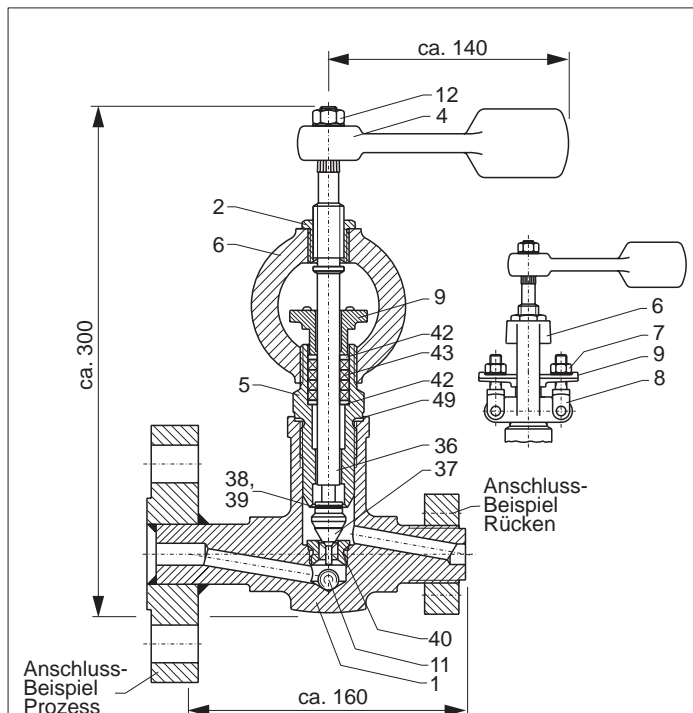
Typ **16**

Blatt: 56

Revision: 0

Datum:

02/05



Masse in mm

Pos.	Bezeichnung	Bedienung		Werkstoff	
		Links	Rechts	Ausf. CS	Ausf. SS
1	Gehäuse	5502101059B		1.0460/A105	SS316
2	Gewindebuchse	5726012176	5726012476		
4	Hebel	5935614034		Steel	
5	Kopfstück	5720133635B		SS	
6	Bügel	5316900534B		CS	
7	Mutter M10	D00934s100		SS	
8	Gabelschraube	3048010059		SS	
9	Stopfbuchsbrille	5711113034B		CS	
11	Kugel	D054011120		SS	
12	Mutter M10	D009342100		SS	
36	Spindel	5673191059	5673191159	SS	
37	Kegel	5610259659		SS	
38	Verschraubg.	5632007559		SS	
39	Sicherungsbl.	3116000159		SS	
40	Sitz	5604121659		SS	
41					
42	Dichtung	0130024020SI		SIL4400	
43	Packung	0024001360GR		Graphit	
45					
46					
49	Dichtung	D07603933039		SS	

Anwendungsbereich

Der Ventilkopf sperrt den Behälter zum Schauglasanzeiger hin ab. Er ist standardmäßig mit dem Sicherheitselement Kugelselbstschluss ausgerüstet. Die Betätigung geschieht per Hebel. Der Prozessanschluss wird kundenspezifisch ausgeführt. Für heisse Medien.

Allgemeine Daten

Werkstoff

- Gehäuse, Schraubnippel/Flansch: CS oder SS
 - Einbauteile: SS

andere Werkstoffe auf Anfrage

Einbaulage: waagrecht, siehe Abb. Anordnung

Ansprechdruck Kugelselbstschluss: >0,5 bar

Prozessanschluss: DIN/ANSI gem. Kundenspez.

Gewicht: ca. 5,0 kg

Auslegungsdaten

Betriebsdruck: bis 10 MPa/600 lbs

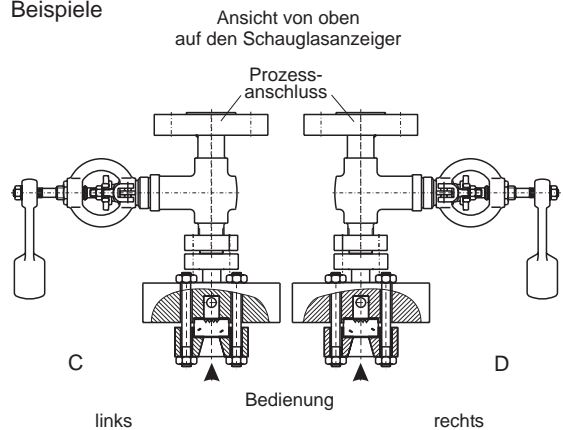
Temperatur Medium

Gehäuse, Flansch aus SS: -200 ... +400 °C

Gehäuse, Flansch aus CS: -10 ... +400 °C

Anordnung

Beispiele



CS (= Kohlenstoffstahl) bzw. SS (= nicht rostender Edelstahl Typ 316SS) sind Druckbehälter geeignete Stähle gemäss EN oder ASME.

Änderungen vorbehalten

Bestellschlüssel

7	6	0	.	1	6	X	-	X	-	-	-	X	X	X	
								X	X	X	siehe 700.VAR		Anschluss Prozess		
							S	CS					Werkstoff		
							4	SS					Werkstoff		
							X	siehe Datenblatt 700.10/39/56					Anordnung		



Ventilkopf, PN 100

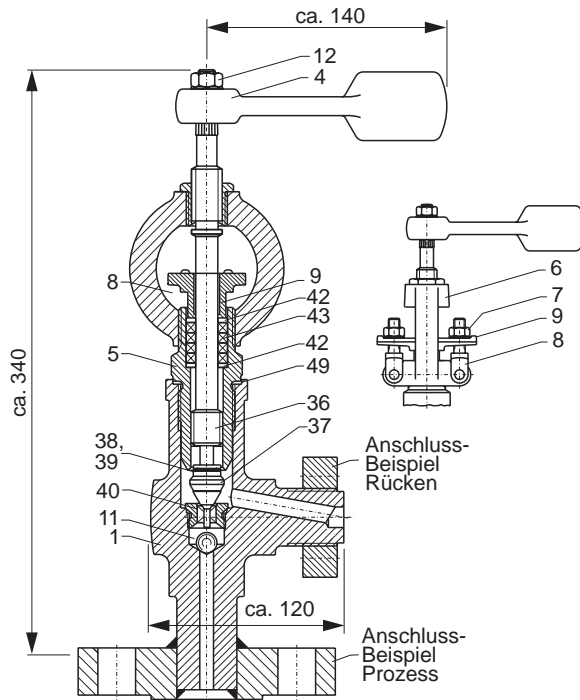
Schnellschluss
 Flansch zum Rückenanschluss
 Ecksitz
 Spindelgewinde aussen
 Sitz und Kegel austauschbar

Produktgruppe **760**

Typ **17**

Blatt: 58 Revision: 0

Datum: 02/05



Masse in mm

Pos.	Bezeichnung	Bedienung		Werkstoff	
		Links	Rechts	Ausf. CS	Ausf. SS
1	Gehäuse	5501101059B		1.0460/A105	SS316
2	Gewindebuchse	5726012176	5726012476		
4	Hebel	5935614034		Steel	
5	Kopfstück	5720133635B		SS	
6	Bügel	5316900534B		CS	
7	Mutter M10	D00934s100		SS	
8	Gabelschraube	3048010059		SS	
9	Stopfbuchsbrille	5711113034B		CS	
11	Kugel	D054011120		SS	
12	Mutter M10	D009342100		SS	
36	Spindel	5673191059	5673191159	SS	
37	Kegel	5610259659		SS	
38	Verschraubg.	5632007559		SS	
39	Sicherungsbl.	3116000159		SS	
40	Sitz	5604121659		SS	
41					
42	Dichtung	0130024020SI		SIL4400	
43	Packung	0024001360GR		Graphit	
45					
46					
49	Dichtung	D07603933039		SS	

Anwendungsbereich

Der Ventilkopf sperrt den Behälter zum Schauglasanzeiger hin ab. Er ist standardmäßig mit dem Sicherheitselement Kugelselbstschluss ausgerüstet. Die Betätigung geschieht per Hebel. Der Prozessanschluss wird kundenspezifisch ausgeführt. Für heisse Medien.

Allgemeine Daten

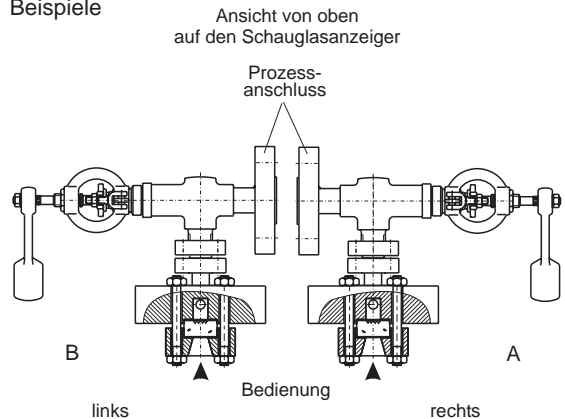
Werkstoff
 - Gehäuse, Schraubnippel/Flansch: CS oder SS
 - Einbauteile: SS
 andere Werkstoffe auf Anfrage
 Einbaulage: waagrecht, siehe Abb. Anordnung
 Ansprechdruck Kugelselbstschluss: >0,5 bar
 Prozessanschluss: DIN/ANSI gem. Kundenspez.
 Gewicht: ca. 5,0 kg

Auslegungsdaten

Betriebsdruck: bis 10 MPa/600 lbs
 Temperatur Medium
 Gehäuse, Flansch aus SS: -200 ... +400 °C
 Gehäuse, Flansch aus CS: -10 ... +400 °C

Anordnung

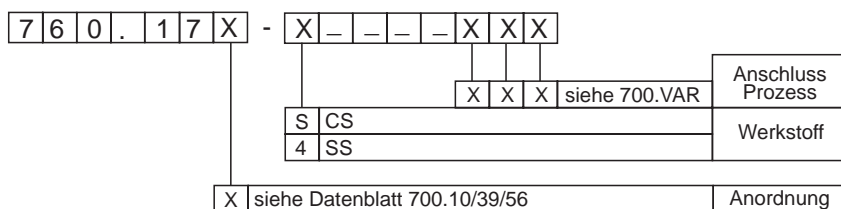
Beispiele



CS (= Kohlenstoffstahl) bzw. SS (= nicht rostender Edelstahl Typ 316SS) sind Druckbehälter geeignete Stähle gemäss EN oder ASME.

Änderungen vorbehalten

Bestellschlüssel



Ventilkopf, PN 250

Handrad
 Flansch zum Rückenanschluss
 Geradsitz
 Spindelgewinde innen
 Sitz austauschbar

Produktgruppe **760**

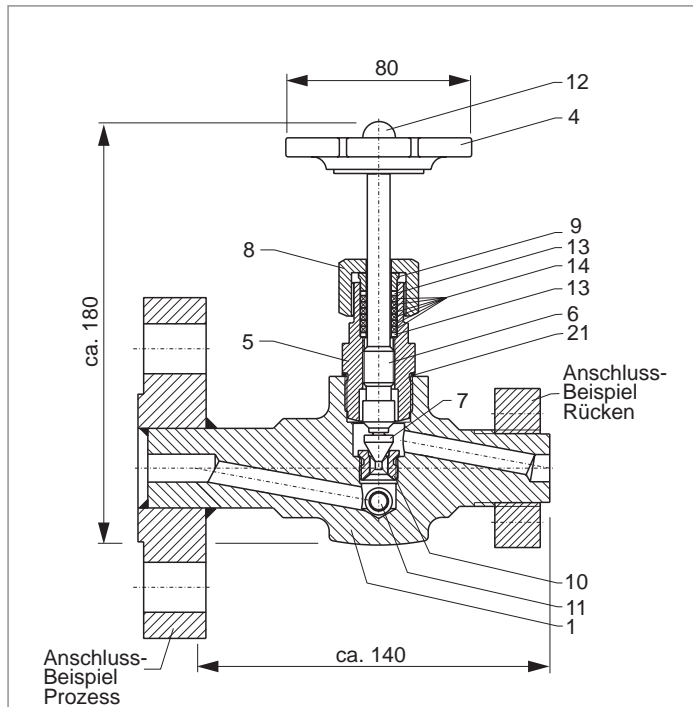
Typ **24**

Blatt: 60

Revision: 0

Datum:

02/05



Masse in mm

Pos.	Bezeichnung	Dimension	Werkstoff	
			Ausf. CS	Ausf. SS
1	Gehäuse	5501101159B	1.0460/A105	SS316
2				
3				
4	Handrad	D00388K80M08		Duroplastic/Steel
5	Kopfstück	5720300059B		SS
6	Spindel	5650320759		SS
7	Kegel	5610255359		SS
8	Mutter	5921024059B		SS
9	Stopfbuchse	5706010059		SS
10	Sitz	5604120459		SS
11	Kugel	D054011120		SS
12	Mutter M8	D15879060		SS
13	Dichtung	0100016020SI		SIL4400
14	Packung	0016001040GR		Graphit
15				
16				
17				
18				
19				
20				
21	Dichtung	D07603130024		SS

Anwendungsbereich

Der Ventilkopf sperrt den Behälter zum Schauglasanzeiger hin ab. Die Betätigung geschieht per Handrad. Er ist standardmäßig mit dem Sicherheitselement Kugelselbstschluss ausgerüstet. Der Prozessanschluss wird kundenspezifisch ausgeführt.

Allgemeine Daten

Werkstoff

- Gehäuse, Schraubnippel/Flansch: CS oder SS
 - Einbauteile: SS

andere Werkstoffe auf Anfrage

Einbaulage: waagrecht, siehe Abb. Anordnung

Ansprechdruck Kugelselbstschluss: >0,5 bar

Prozessanschluss: DIN/ANSI gem. Kundenspez.

Gewicht: ca. 2,0 kg

Auslegungsdaten

Betriebsdruck: bis 25 MPa/1500 lbs

Temperatur Medium

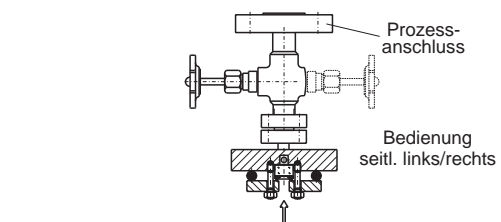
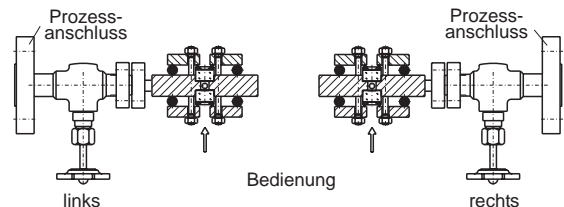
Gehäuse, Flansch aus SS: -200 ... +400 °C

Gehäuse, Flansch aus CS: -10 ... +400 °C

Anordnung

Beispiele

Ansicht von oben
 auf den Schauglasanzeiger



CS (= Kohlenstoffstahl) bzw. SS (= nicht rostender Edelstahl Typ 316SS) sind Druckbehälter geeignete Stähle gemäss EN oder ASME.

Änderungen vorbehalten

Bestellschlüssel

7 6 0 . 2 4 X X - X - - - X X X

X	X	X	siehe 700.VAR	Anschluss Prozess
S	CS			Werkstoff
4	SS			
-	-	Stopfbuchse		Abdichtung
0	F	Faltenbalg		



Ventilkopf, PN 250

Handrad
 Flansch zum Rückenanschluss
 Ecksitz
 Spindelgewinde innen
 Sitz austauschbar

Produktgruppe **760**

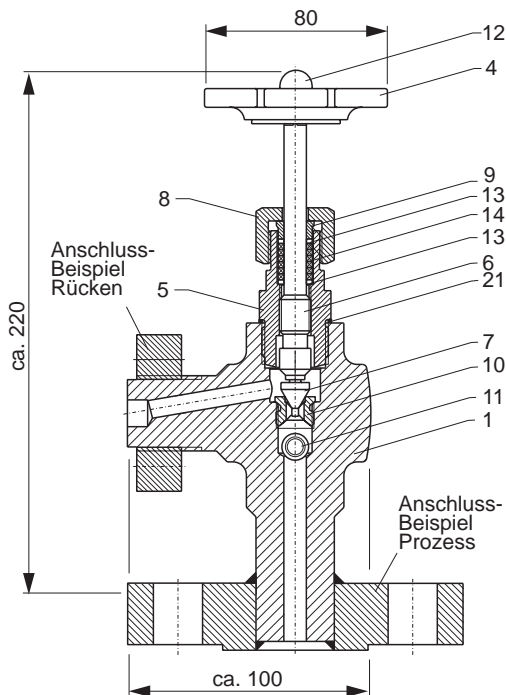
Typ **25**

Blatt: 62

Revision: 0

Datum:

02/05



Masse in mm

Pos.	Bezeichnung	Dimension	Werkstoff	
			Ausf. CS	Ausf. SS
1	Gehäuse	5501101159B	1.0460/A105	SS316
2				
3				
4	Handrad	D00388K80M08		Duroplastic/Steel
5	Kopfstück	5720300059B		SS
6	Spindel	5650320759		SS
7	Kegel	5610255359		SS
8	Mutter	5921024059B		SS
9	Stopfbuchse	5706010059		SS
10	Sitz	5604120459		SS
11	Kugel	D054011120		SS
12	Mutter M8	D15879060		SS
13	Dichtung	0100016020SI		SIL4400
14	Packung	0016001040GR		Graphit
15				
16				
17				
18				
19				
20				
21	Dichtung	D07603130024		SS

Anwendungsbereich

Der Ventilkopf sperrt den Behälter zum Schauglasanzeiger hin ab. Die Betätigung geschieht per Handrad. Er ist standardmäßig mit dem Sicherheitselement Kugelselbstschluss ausgerüstet. Der Prozessanschluss wird kundenspezifisch ausgeführt.

Allgemeine Daten

Werkstoff

- Gehäuse, Flansche: CS oder SS
 - Einbauteile: SS

andere Werkstoffe auf Anfrage

Einbaulage: waagrecht, siehe Abb. Anordnung

Ansprechdruck Kugelselbstschluss: >0,5 bar

Prozessanschluss: DIN/ANSI gem. Kundenspez.

Gewicht: ca. 2,0 kg

Auslegungsdaten

Betriebsdruck: bis 25 MPa/1500 lbs

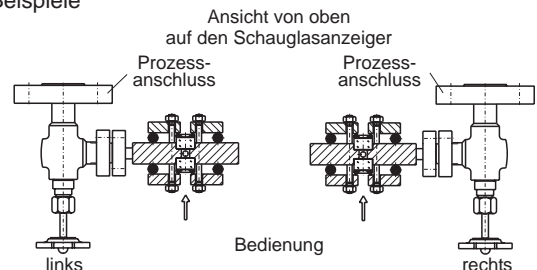
Temperatur Medium

Gehäuse, Flansche aus SS: -200 ... +400 °C

Gehäuse, Flansche aus CS: -10 ... +400 °C

Anordnung

Beispiele



CS (= Kohlenstoffstahl) bzw. SS (= nicht rostender Edelstahl Typ 316SS) sind Druckbehälter geeignete Stähle gemäss EN oder ASME.

Änderungen vorbehalten

Bestellschlüssel

7 6 0 . 2 5 X X - X - - - X X X

X	X	X	siehe 700.VAR	Anschluss Prozess
S	CS			Werkstoff
4	SS			
-	-	Stopfbuchse		Abdichtung
0	F	Faltenbalg		



Ventilkopf, PN 250

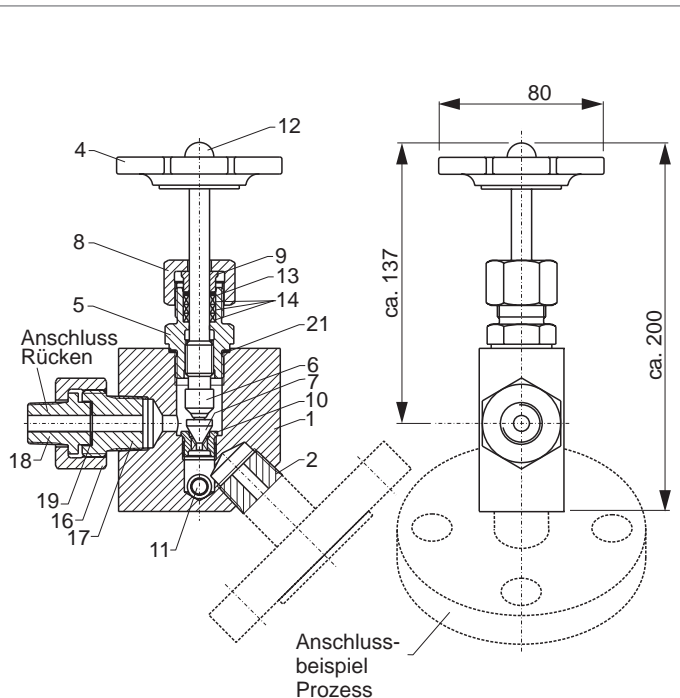
Handrad
Schraubnippel zum Rückenanschluss
Schrägsitz
Spindelgewinde innen, Sitz austauschbar
Sonderausführung bis 420 bar

Produktgruppe **760**

Typ **50**

Blatt: 64 Revision: 1

Datum: 09/07



Anwendungsbereich

Der Ventilkopf sperrt den Behälter zum Schau-
glasanzeiger hin ab. Die Betätigung geschieht per
Handrad. Er ist standardmäßig mit dem Sicher-
heitselement Kugelselbstschluss ausgerüstet. Der
Prozessanschluss wird kundenspezifisch ausgeführt.

Allgemeine Daten

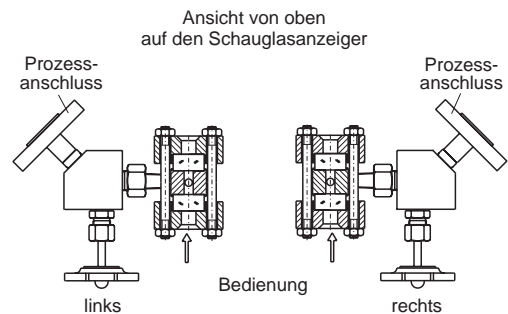
Werkstoff
- Gehäuse, Schraubnippel/Flansch: CS oder SS
- Einbauteile: SS
andere Werkstoffe auf Anfrage
Einbaulage: waagrecht, siehe Abb. Anordnung
Ansprechdruck Kugelselbstschluss: >0,5 bar
Prozessanschluss: DIN/ANSI gem. Kundenspez.
Gewicht: ca. 2,5 kg

Auslegungsdaten

Betriebsdruck: bis 25 MPa/1500 lbs
Temperatur Medium
Gehäuse, Schraubnippel aus SS: -200 ... +400 °C
Gehäuse, Schraubnippel aus CS: -10 ... +400 °C

Anordnung

Beispiele



Masse in mm

Pos.	Bezeichnung	Dimension	Werkstoff	
			Ausf. CS	Ausf. SS
1	Gehäuse	80 x 80 x 40	1.0460/A105	SS316
2	Schraubnippel	3/4"NPT	1.0460/A105	SS316
3				
4	Handrad	D00388K80M08		Duroplastic/Steel
5	Kopfstück	572012415AB		SS
6	Spindel	5650320759		SS
7	Kegel	5610255459		SS
8	Mutter	592102405AB		SS
9	Stopfbuchse	5706010059		SS
10	Sitz	5604120459		SS
11	Kugel	D054011120		SS
12	Mutter M8	D15879060		SS
13	Dichtung	0100016020SI		SIL4400
14	Packung	0016001040GR		Graphit
15				
16	Mutter 1"	592303414AB		SS
17	Nippel	3/4"NPT/1"		SS
18	Nippel	1/2"NPT		SS
19	Dichtung	0220010010PS		Graphit
20				
21	Dichtung	D07603130024		SS

CS (= Kohlenstoffstahl) bzw. SS (= nicht rostender
Edelstahl Typ 316SS) sind Druckbehälter geeignete
Stähle gemäss EN oder ASME.

Änderungen vorbehalten

Bestellschlüssel

7 6 0 . 5 0 X X - X - - - X X X

X	X	X	siehe 700.VAR	Anschluss Prozess
S	CS			Werkstoff
4	SS			
-	-	Stopfbuchse		Abdichtung
0	F	Faltenbalg		



Ventilkopf, PN 250

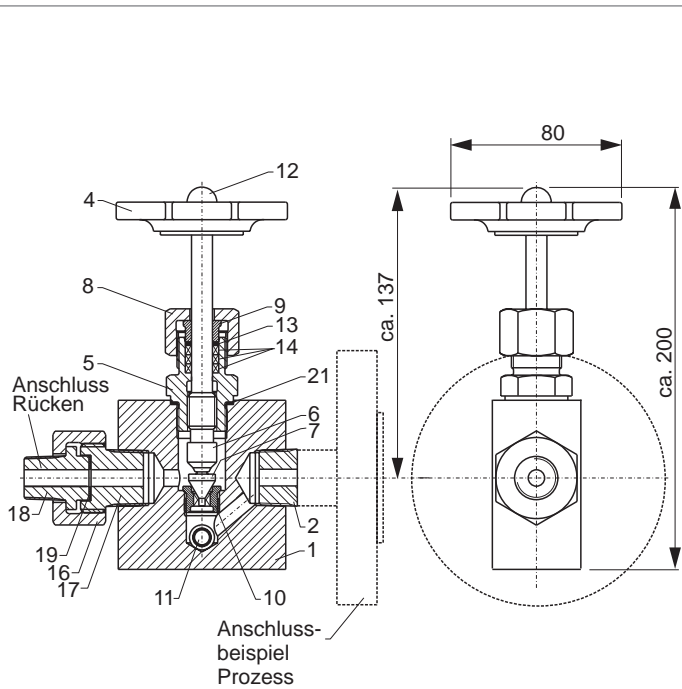
Handrad
Schraubnippel zum Rückenanschluss
Geradsitz
Spindelgewinde innen, Sitz austauschbar
Sonderausführung bis 420 bar

Produktgruppe **760**

Typ **51**

Blatt: 66 Revision: 1

Datum: 09/07



Masse in mm

Pos.	Bezeichnung	Dimension	Werkstoff	
			Ausf. CS	Ausf. SS
1	Gehäuse	80 x 80 x 40	1.0460/A105	SS316
2	Schraubnippel	3/4"NPT	1.0460/A105	SS316
3				
4	Handrad	D00388K80M08		Duroplastic/Steel
5	Kopfstück	572012415AB		SS
6	Spindel	5650320759		SS
7	Kegel	5610255459		SS
8	Mutter	592102405AB		SS
9	Stopfbuchse	5706010059		SS
10	Sitz	5604120459		SS
11	Kugel	D054011120		SS
12	Mutter M8	D15879060		SS
13	Dichtung	0100016020SI		SIL4400
14	Packung	0016001040GR		Graphit
15				
16	Mutter 1"	592303414AB		SS
17	Nippel	3/4"NPT/1"		SS
18	Nippel	1/2"NPT		SS
19	Dichtung	0220010010PS		Graphit
20				
21	Dichtung	D07603130024		SS

Anwendungsbereich

Der Ventilkopf sperrt den Behälter zum Schauglasanzeiger hin ab. Die Betätigung geschieht per Handrad. Er ist standardmäßig mit dem Sicherheitselement Kugelselbstschluss ausgerüstet. Der Prozessanschluss wird kundenspezifisch ausgeführt.

Allgemeine Daten

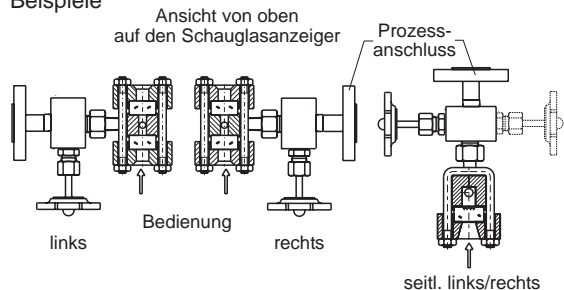
Werkstoff
- Gehäuse, Schraubnippel/Flansch: CS oder SS
- Einbauteile: SS
andere Werkstoffe auf Anfrage
Einbaulage: waagrecht, siehe Abb. Anordnung
Ansprechdruck Kugelselbstschluss: >0,5 bar
Prozessanschluss: DIN/ANSI gem. Kundenspez.
Gewicht: ca. 2,5 kg

Auslegungsdaten

Betriebsdruck: bis 25 MPa/1500 lbs
Temperatur Medium
Gehäuse, Schraubnippel aus SS: -200 ... +400 °C
Gehäuse, Schraubnippel aus CS: -10 ... +400 °C

Anordnung

Beispiele



CS (= Kohlenstoffstahl) bzw. SS (= nicht rostender Edelstahl Typ 316SS) sind Druckbehälter geeignete Stähle gemäss EN oder ASME.

Änderungen vorbehalten

Bestellschlüssel

7 6 0 . 5 1 X X - X - - - X X X

X	X	X	siehe 700.VAR	Anschluss Prozess
S	CS			Werkstoff
4	SS			
-	-	Stopfbuchse		Abdichtung
0	F	Faltenbalg		



Ventilkopf, PN 250

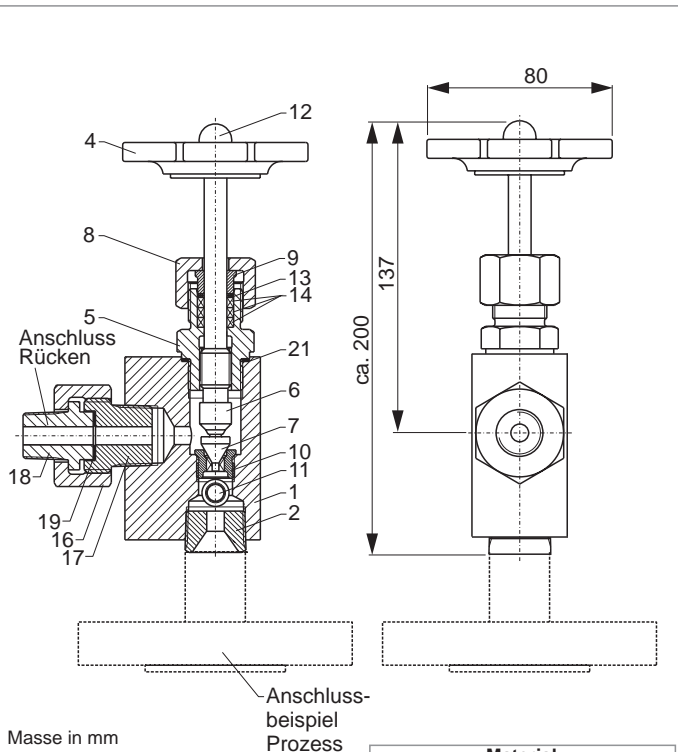
Handrad
Schraubnippel zum Rückenanschluss
Ecksitz
Spindelgewinde innen, Sitz austauschbar
Sonderausführung bis 420 bar

Produktgruppe **760**

Typ **52**

Blatt: 68 Revision: 1

Datum: 09/07



Masse in mm

Pos.	Bezeichnung	Dimension	Material	
			Ausf. CS	Ausf. SS
1	Gehäuse	80 x 60 x 40	1.0460/A105	SS316
2	Schraubnippel	3/4"NPT	1.0460/A105	SS316
3				
4	Handrad	D00388K80M08		Duroplastic/Steel
5	Kopfstück	572012415AB		SS
6	Spindel	5650320759		SS
7	Kegel	5610255459		SS
8	Mutter	592102405AB		SS
9	Stopfbuchse	5706010059		SS
10	Sitz	5604120459		SS
11	Kugel	D054011120		SS
12	Mutter M8	D15879060		SS
13	Dichtung	0100016020SI		SIL4400
14	Packung	0016001040GR		Graphit
15				
16	Mutter 1"	592303414AB		SS
17	Nippel	3/4"NPT/1"		SS
18	Nippel	1/2"NPT		SS
19	Dichtung	0220010010PS		Graphit
20				
21	Dichtung	D07603130024		SS

Anwendungsbereich

Der Ventilkopf sperrt den Behälter zum Schauglasanzeiger hin ab. Die Betätigung geschieht per Handrad. Er ist standardmäßig mit dem Sicherheitselement Kugelselbstschluss ausgerüstet. Der Prozessanschluss wird kundenspezifisch ausgeführt.

Allgemeine Daten

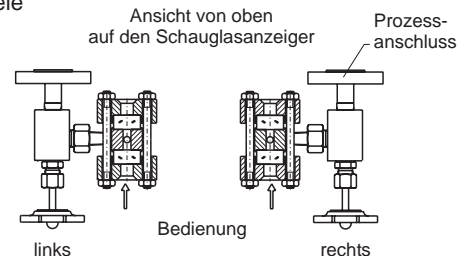
Werkstoff
- Gehäuse, Schraubnippel/Flansch: CS oder SS
- Einbauteile: SS
andere Werkstoffe auf Anfrage
Einbaulage: waagrecht, siehe Abb. Anordnung
Ansprechdruck Kugelselbstschluss: >0,5 bar
Prozessanschluss: DIN/ANSI gem. Kundenspez.
Gewicht: ca. 2,0 kg

Auslegungsdaten

Betriebsdruck: bis 25 MPa/1500 lbs
Temperatur Medium
Gehäuse, Schraubnippel aus SS: -200 ... +400 °C
Gehäuse, Schraubnippel aus CS: -10 ... +400 °C

Anordnung

Beispiele



CS (= Kohlenstoffstahl) bzw. SS (= nicht rostender Edelstahl Typ 316SS) sind Druckbehälter geeignete Stähle gemäss EN oder ASME.

Änderungen vorbehalten

Bestellschlüssel

7 6 0 . 5 2 X X - X - - - X X X

X	X	X	siehe 700.VAR	Anschluss Prozess
S	CS			Werkstoff
4	SS			
-	-	Stopfbuchse		Abdichtung
0	F	Faltenbalg		



Ventilkopf, PN 250

Handrad
Schraubnippel zum Rückenanschluss
Ecksitz, Offset
Spindelgewinde innen, Sitz austauschbar
Sonderausführung bis 420 bar

Produktgruppe **760**

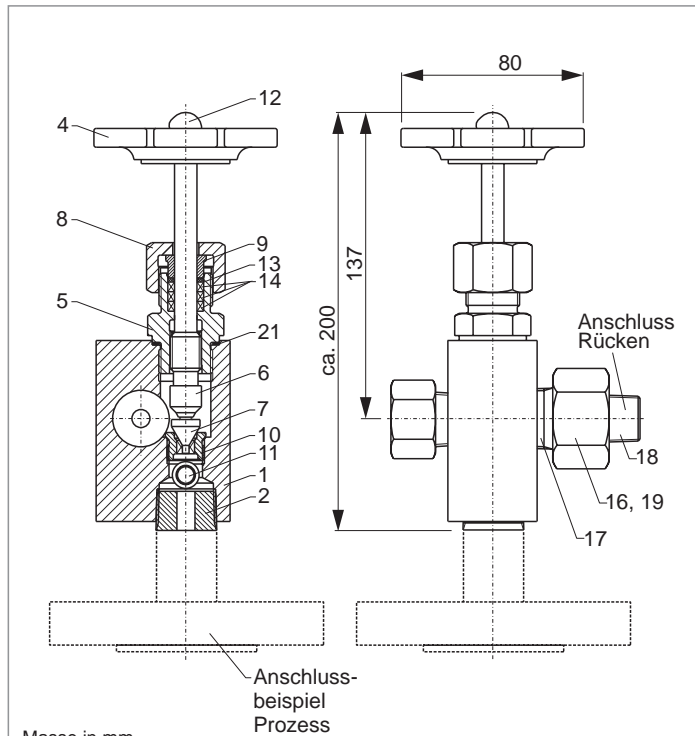
Typ **53**

Blatt: 70

Revision: 1

Datum:

09/07



Masse in mm

Pos.	Bezeichnung	Dimension	Werkstoff	
			Ausf. CS	Ausf. SS
1	Gehäuse	80 x 60 x 40	1.0460/A105	SS316
2	Schraubnippel	3/4"NPT	1.0460/A105	SS316
3				
4	Handrad	D00388K80M08		Duroplastic/Steel
5	Kopfstück	572012415AB		SS
6	Spindel	5650320759		SS
7	Kegel	5610255459		SS
8	Mutter	592102405AB		SS
9	Stopfbuchse	5706010059		SS
10	Sitz	5604120459		SS
11	Kugel	D054011120		SS
12	Mutter M8	D15879060		SS
13	Dichtung	0100016020SI		SIL4400
14	Packung	0016001040GR		Graphit
15				
16	Mutter 1"	592303414AB		SS
17	Nippel	3/4"NPT/1"		SS
18	Nippel	1/2"NPT		SS
19	Dichtung	0220010010PS		Graphit
20				
21	Dichtung	D07603130024		SS

Anwendungsbereich

Der Ventilkopf sperrt den Behälter zum Schauglasanzeiger hin ab. Die Betätigung geschieht per Handrad. Er ist standardmäßig mit dem Sicherheitselement Kugelselbstschluss ausgerüstet. Der Prozessanschluss wird kundenspezifisch ausgeführt.

Allgemeine Daten

Werkstoff

- Gehäuse, Schraubnippel/Flansch: CS oder SS
- Einbauteile: SS

andere Werkstoffe auf Anfrage

Einbaulage: waagrecht, siehe Abb. Anordnung

Ansprechdruck Kugelselbstschluss: >0,5 bar

Prozessanschluss: DIN/ANSI gem. Kundenspez.

Gewicht: ca. 2,0 kg

Auslegungsdaten

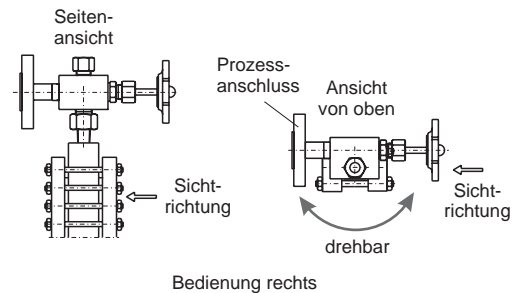
Betriebsdruck: bis 25 MPa/1500 lbs

Temperatur Medium

Gehäuse, Schraubnippel aus SS: -200 ... +400 °C

Gehäuse, Schraubnippel aus CS: -10 ... +400 °C

Anordnung



CS (= Kohlenstoffstahl) bzw. SS (= nicht rostender Edelstahl Typ 316SS) sind Druckbehälter geeignete Stähle gemäss EN oder ASME.

Änderungen vorbehalten

Bestellschlüssel

7 6 0 . 5 3 X X - X - - - X X X

X	X	X	siehe 700.VAR	Anschluss Prozess
S	CS			Werkstoff
4	SS			
-	-	Stopfbuchse		Abdichtung
0	F	Faltenbalg		



Ventilkopf, PN 100

Schnellschluss-Hebel
Schraubnippel zum Rückenanschluss
Geradsitz
Spindelgewinde innen
Sitz austauschbar

Produktgruppe **760**

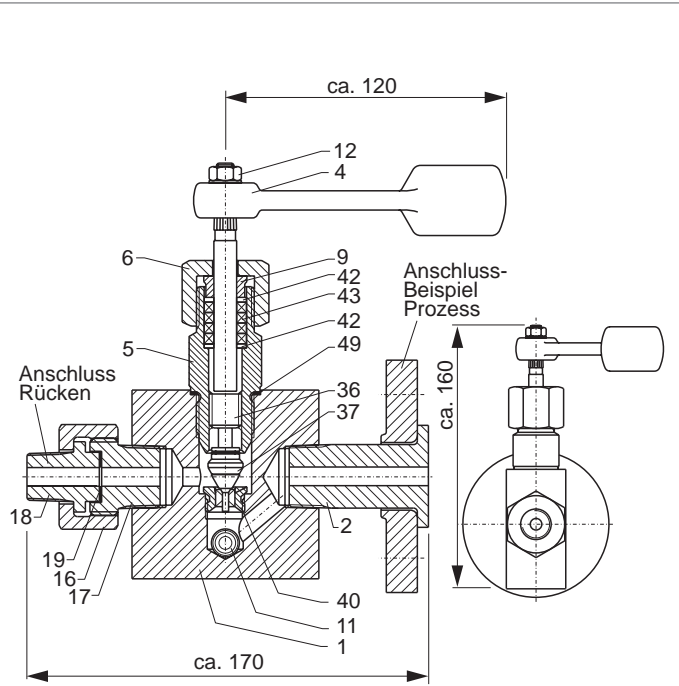
Typ **56**

Blatt: 74

Revision: 0

Datum:

02/05



Masse in mm

Pos.	Bezeichnung	Dimension	Werkstoff	
			Ausf. CS	Ausf. SS
1	Gehäuse	80 x 80 x 40	1.0460/A105	SS316
2	Schraubnippel	3/4"NPT	1.0460/A105	SS316
4	Hebel	69355506		Steel
5	Kopfstück	5720200159B		SS
6	Mutter 1"	5923033859B		SS
9	Stopfbuchse	5706013559		SS
11	Kugel	D054011120		SS
12	Mutter M10	D009342100		SS
16	Mutter 1"	592303414AB		SS
17	Nippel	3/4"NPT/1"		SS
18	Nippel	1/2"NPT		SS
19	Dichtung	0220010010PS		Graphit
36	Spindel	5650151159B		SS
37	Kegel	5610259659		SS
38	Verschraubg.	5632007559		SS
39	Sicherungsbl.	3116000159		SS
40	Sitz	5604121659		SS
42	Dichtung	0130024020SI		SIL4400
43	Packung	0024001360GR		Graphit
46				
49	Dichtung	D07603933039		SS

Anwendungsbereich

Der Ventilkopf sperrt den Behälter zum Schauglasanzeiger hin ab. Die Betätigung geschieht per Hebel. Er ist standardmäßig mit dem Sicherheitselement Kugelselbstschluss ausgerüstet. Der Prozessanschluss wird kundenspezifisch ausgeführt.

Allgemeine Daten

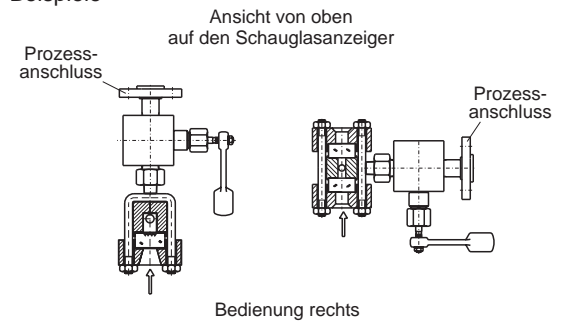
Material
- Housing, nipple, flange: CS oder SS
- Trim: SS
other materials on request
Orientation: waagrecht, siehe Abb. Anordnung
Ball check diff. pressure: >0,5 bar
Process connection: DIN/ANSI gem. Kundenspez.
Weight: ca. 1,5 kg

Auslegungsdaten

Betriebsdruck: bis 10 MPa/600 lbs
Temperatur Medium
Gehäuse, Schraubnippel aus SS: -200 ... +400 °C
Gehäuse, Schraubnippel aus CS: -10 ... +400 °C

Anordnung

Beispiele



CS (= Kohlenstoffstahl) bzw. SS (= nicht rostender Edelstahl Typ 316SS) sind Druckbehälter geeignete Stähle gemäss EN oder ASME.

Änderungen vorbehalten

Bestellschlüssel

7 6 0 . 5 6 - X _ _ _ _ X X X

		X	X	X	siehe 700.VAR	Anschluss Prozess
S	CS					Werkstoff
4	SS					



ING. ROLF HEUN
Mess-Prüf-Regeltechnik GmbH

Ventilkopf, PN 100

Schnellschluss-Hebel
Schraubnippel zum Rückenanschluss
Ecksitz
Spindelgewinde innen
Sitz austauschbar

Produktgruppe **760**

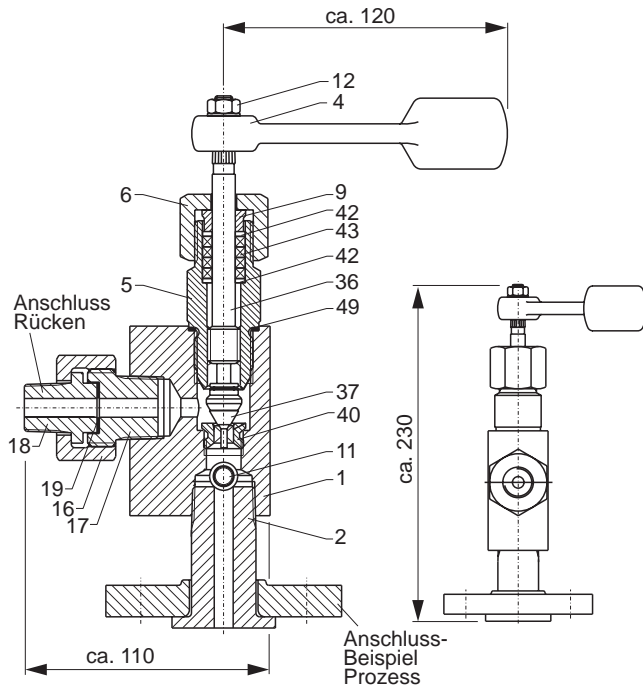
Typ **57**

Blatt: 76

Revision: 0

Datum:

02/05



Masse in mm

Pos.	Bezeichnung	Dimension	Werkstoff	
			Ausf. CS	Ausf. SS
1	Gehäuse	80 x 60 x 40	1.0460/A105	SS316
2	Schraubnippel	3/4"NPT	1.0460/A105	SS316
4	Hebel	69355506		Steel
5	Kopfstück	5720200159B		SS
6	Mutter 1"	5923033859B		SS
9	Stopfbuchse	5706013559		SS
11	Kugel	D054011120		SS
12	MutterM10	D009342100		SS
16	Mutter 1"	592303414AB		SS
17	Nippel	3/4"NPT/1"		SS
18	Nippel	1/2"NPT		SS
19	Dichtung	0220010010PS		Graphit
36	Spindel	5650151159B		SS
37	Kegel	5610259659		SS
38	Verschraubg.	5632007559		SS
39	Sicherungsbl.	3116000159		SS
40	Sitz	5604121659		SS
42	Dichtung	0130024020SI		SIL4400
43	Packung	0024001360GR		Graphit
46				
49	Dichtung	D07603933039		SS

Anwendungsbereich

Der Ventilkopf sperrt den Behälter zum Schauglasanzeiger hin ab. Die Betätigung geschieht per Hebel. Er ist standardmäßig mit dem Sicherheitselement Kugelselbstschluss ausgerüstet. Der Prozessanschluss wird kundenspezifisch ausgeführt.

Allgemeine Daten

Werkstoff

- Gehäuse, Schraubnippel/Flansch: CS oder SS
- Einbauteile: SS

andere Werkstoffe auf Anfrage

Einbaulage: waagrecht, siehe Abb. Anordnung

Ansprechdruck Kugelselbstschluss: >0,5 bar

Prozessanschluss: DIN/ANSI gem. Kundenspez.

Gewicht: ca. 1,5 kg

Auslegungsdaten

Betriebsdruck: bis 10 MPa/600 lbs

Temperatur Medium

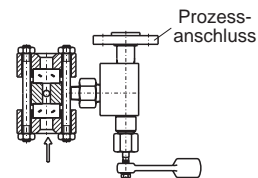
Gehäuse, Schraubnippel aus SS: -200 ... +400 °C

Gehäuse, Schraubnippel aus CS: -10 ... +400 °C

Anordnung

Beispiele

Ansicht von oben
auf den Schauglasanzeiger



Bedienung rechts

CS (= Kohlenstoffstahl) bzw. SS (= nicht rostender Edelstahl Typ 316SS) sind Druckbehälter geeignete Stähle gemäss EN oder ASME.

Änderungen vorbehalten

Bestellschlüssel

7 6 0 . 5 7 - X _ _ _ _ X X X

		X	X	X	siehe 700.VAR	Anschluss Prozess
S	CS					Werkstoff
4	SS					



ING. ROLF HEUN
Mess-Prüf-Regeltechnik GmbH

Ventilkopf, PN 100

Schnellschluss-Hebel
Schraubnippel zum Rückenanschluss
Ecksitz, Offset
Spindelgewinde innen
Sitz austauschbar

Produktgruppe **760**

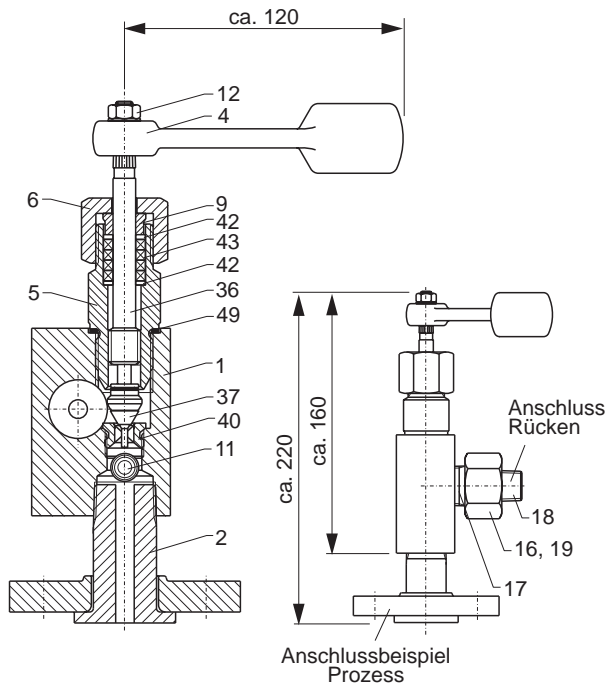
Typ **58**

Blatt: 78

Revision: 0

Datum:

02/05



Masse in mm

Pos.	Bezeichnung	Dimension	Werkstoff	
			Ausf. CS	Ausf. SS
1	Gehäuse	80 x 60 x 40	1.0460/A105	SS316
2	Schraubnippel	3/4"NPT	1.0460/A105	SS316
4	Hebel	69355506		Steel
5	Kopfstück	5720200159B		SS
6	Mutter 1"	5923033859B		SS
9	Stopfbuchse	5706013559		SS
11	Kugel	D054011120		SS
12	MutterM10	D009342100		SS
16	Mutter 1"	592303414AB		SS
17	Nippel	3/4"NPT/1"		SS
18	Nippel	1/2"NPT		SS
19	Dichtung	0220010010PS		Graphit
36	Spindel	5650151159B		SS
37	Kegel	5610259659		SS
38	Verschraubg.	5632007559		SS
39	Sicherungsbl.	3116000159		SS
40	Sitz	5604121659		SS
42	Dichtung	0130024020SI		SIL4400
43	Packung	0024001360GR		Graphit
46				
49	Dichtung	D07603933039		SS

Anwendungsbereich

Der Ventilkopf sperrt den Behälter zum Schauglasanzeiger hin ab. Die Betätigung geschieht per Hebel. Er ist standardmäßig mit dem Sicherheitselement Kugelselbstschluss ausgerüstet. Der Prozessanschluss wird kundenspezifisch ausgeführt.

Allgemeine Daten

Werkstoff

- Gehäuse, Schraubnippel/Flansch: CS oder SS
- Einbauteile: SS

andere Werkstoffe auf Anfrage

Einbaulage: waagrecht, siehe Abb. Anordnung

Ansprechdruck Kugelselbstschluss: >0,5 bar

Prozessanschluss: DIN/ANSI gem. Kundenspez.

Gewicht: ca. 1,5 kg

Auslegungsdaten

Betriebsdruck: bis 10 MPa/600 lbs

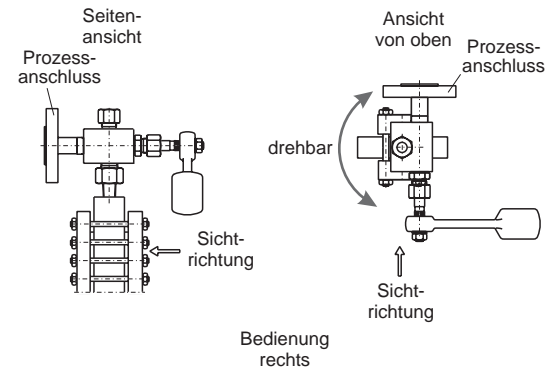
Temperatur Medium

Gehäuse, Schraubnippel aus SS: -200 ... +400 °C

Gehäuse, Schraubnippel aus CS: -10 ... +400 °C

Anordnung

Beispiele



CS (= Kohlenstoffstahl) bzw. SS (= nicht rostender Edelstahl Typ 316SS) sind Druckbehälter geeignete Stähle gemäss EN oder ASME.

Änderungen vorbehalten

Bestellschlüssel

7 6 0 . 5 8 - X _ _ _ _ X X X

S	CS	Anschluss Prozess
4	SS	

X X X siehe 700.VAR



Beleuchtung Transparent Schauglasanzeiger

Gleichmässig helle Ausleuchtung
Leuchtmittel Halogenlampe hoher Lichtleistung und langer Lebensdauer

Produktgruppe **709**

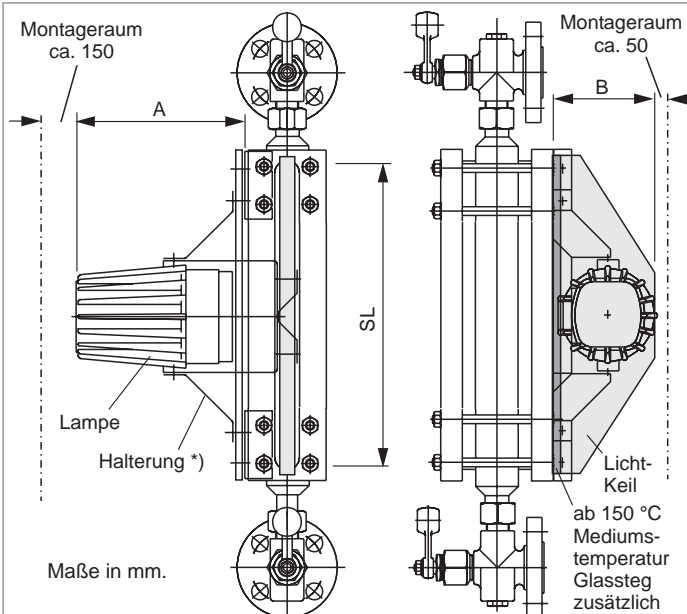
Typ **1XXX**

Seite: 80

Revision: 0

Datum:

02/05



*) Die Art der Halterung variiert mit Länge, Anzahl und Gewicht.
Lampe mit Halterung kann auch rechts angeordnet sein.
Der gezeigte Schauglasanzeiger ist nur ein Beispiel.

Licht-Keile nach Segmentlänge- und Anzahl

Glastyp	Schaulänge eines Segments LW	Anzahl Segmente n					
		1	2	2,5	3	4	5
2	120	X	X	X	X	X	X
3	145	X	X	X	X	X	X
4	170	X	X	X	X	X	X
5	200	X	X	X	X	X	X
6	230	X	X	X	X	X	
7	260	X	X	X	X	X	
8	300	X	X	X	X		
9	320	X	X	X	X		
10	350	X	X	X	X		
11	380	X	X	X	X		
12	410	X	X	X			
13	440	X	X	X			
14	480	X	X	X			
15	510	X	X	X			

LW=Schaulänge eines Segments, n= Anzahl Segmente,
45=Abstand zwischen 2 Segmenten (kann variieren je nach Anzeiger-Typ)
Gesamtkeillänge = SL = LW * n + 45 * (n - 1)

Anwendungsbereich

Die Beleuchtungen sind für die Hinterleuchtung sowohl von Schauschlitz nach DIN 7081 als auch Glimmerschaulitzen (50 W) konzipiert. Durch Variation der Segmentlänge- und Anzahl sowie der Lichtleistung kann die Beleuchtung der Beleuchtungsaufgabe angepasst werden. Im Ex-Bereich nach ATEX und UL einsetzbar.

Allgemeine Daten

Werkstoff Lampengehäuse

- .1161A, .1162A, 1294A, 11C2A:

Alu,

- .1162E:

Edelstahl

Werkstoff Licht-Keil:

Glas, Plexiglas

Masse A/B:

- .1161A, 1162A:

180/140

- .1162E:

230/160

- .11C2A:

180/140

- .1294A:

230/160

Gewicht Typ

- .1161A, .1162A

2,5 kg

- .1162E/.11C2A/.1294A:

5,5/2,5/3,5 kg

Auslegungsdaten

Ex-Schutz Daten

- .1162A:

EEx d(e) IIC T4

- .1162E:

EEx d(e) IIC T4

- .11C2A:

EEx d(e) IIC T3

- .1294A:

Ex d Cl.1 Div.1/2 C/D T4A

Elektrische Daten

Spannungsversorgung/Lampenleistung/Leuchtmittel/

Socket

- .1161A, .1162A:

230 VAC/20 W/Halogen/GY6.35

- .1162E:

230 VAC/20 W/Halogen/G4

- .11C2A:

230 VAC/50 W/Halogen/GY6.35

- .1294A:

120 VAC/35 W/Halogen/E26

Schutzart:

IP 65

Zulassungen

- .1162A:

LCIE 01 ATEX 6010/PTB 99 ATEX 1157

- .1162E:

LCIE 01 ATEX 6081

- .11C2A:

PTB 99 ATEX 1157

- .1294A:

UL 9N77

Änderungen vorbehalten

Bestellschlüssel

709.1XXX - X

Spannungsversorgung	230 VAC	1	6	1	Standard	A Alu	Gehäuse-Werkstoff
	120 VAC	2					
Lampenleistung	20 W	6	C	4	UL	Ausführung	
	35 W	9					ATEX
	50 W	2					

Beleuchtungen sind nur in den Ausführungen .1161A, .1162A, .1162E, .11C2A und .1294A lieferbar

Ing. Rolf Heun Mess-Prüf-Regeltechnik GmbH, Hufeisen 16, 21218 Seevetal/Hittfeld,
Tel.: 04105-5723-0. Fax: 04105-5723-66, info@heun-messtechnik.com



Beleuchtung Transparent Schauglasanzeiger

Gleichmässig helle Ausleuchtung
Leuchtmittel Leuchtstoffröhren hoher Lichtleistung und langer Lebensdauer

Produktgruppe **709**

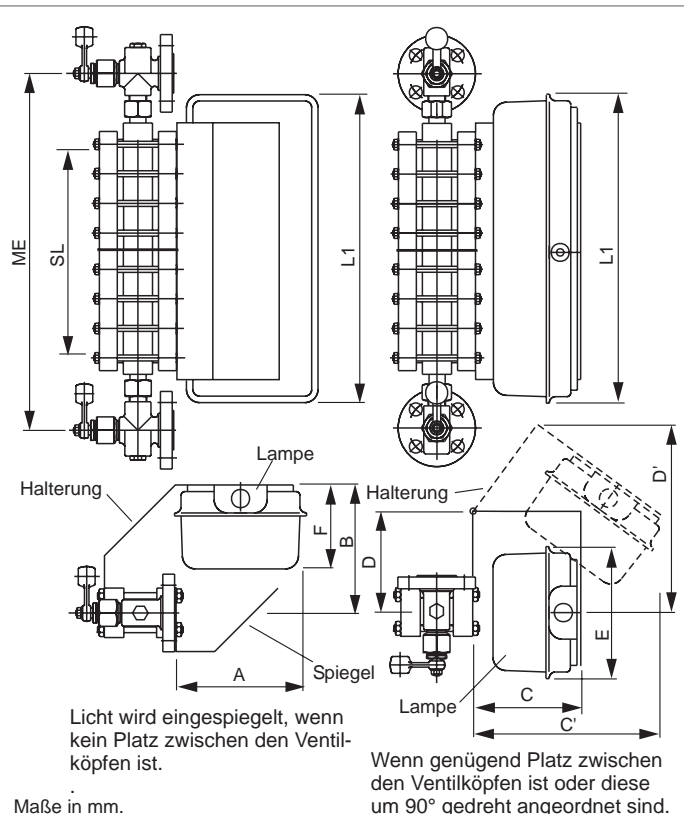
Typ **2XXX**

Seite: 82

Revision: 0

Datum:

02/05



Maße in mm.

*) Die Art der Halteung variiert mit Länge und Gewicht der Lampe.
Lampe mit Halteung kann auch auf der anderen Seite angeordnet sein.
Der gezeigte Schauglasanzeiger ist nur ein Beispiel.

Baumaße

Typ	A	B	C	C'	D	D'
.21X1K	200	250	160	500	250	500
.21X2K	200	250	160	500	250	500
.22X3K	250	250	180	500	250	500

Maße Lampe

Typ	.21G1K	.21A1K	.21D1K	.21G2K	.21A2K	.21D2K	.2243K	.2283K	.22E3K
L1	667	1277	1577	732	1332	1632	700	1310	1610
E	105	105	105	188	188	188	221	221	221
F	116	116	116	130	130	130	143	143	143

Anwendungsbereich

Die Beleuchtungen sind für die Hinterleuchtung sowohl von Schauschlitten nach DIN 7081 als auch Glimmerschaulitzen konzipiert. Durch Variation der Lampenlänge in drei Abstufungen kann die Beleuchtung der Beleuchtungsaufgabe angepasst werden. Im Ex-Bereich nach ATEX und FM einsetzbar.

Allgemeine Daten

Werkstoff Lampengehäuse:

Kunststoff

Masse:

siehe Tabelle

Gewicht Typ

- .21G1K/.21A1K/.21D1K:

1,5/2,8/4,0 kg

- .21G2K/.21A2K/.21D2K:

6,7/6,7/8,0 kg

- .2243K/.2283K/.22E3K:

6,7/8,0/9,1 kg

Auslegungsdaten

Umgebungstemperatur

- .21G1K/.21A1K/.21D1K:

0...+40 °C

- .21G2K/.21A2K

-20...+50 °C

- .21D2K:

-20...+40 °C

- .2243K/.2283K/.22E3K:

-20...+50 °C

Zündschutzart

- .21G2K/.21A2K/.21D2K:

EEx ed IIC T4

- .2243K/.2283K/.22E3K:

Cl.1 Zone 1&2 AEx ed IIC T4

Class I Div. 2 Groups ABCD T4

Class II Div 1&2 Groups EFG

Class III

Elektrische Daten

Spannungsversorgung

- .21G1K/.21A1K/.21D1K:

230 VAC

- .21G2K/.21A2K/.21D2K:

230 VAC

- .2243K/.2283K/.22E3K:

120 VAC

Leuchtmittel

- .21G1K/.21A1K/.21D1K:

2-Stift Leuchtstofflampen

- .21G2K/.21A2K/.21D2K:

18/36/58 W

- .2243K/.2283K/.22E3K:

2-Stift Leuchtstofflampen T8

17/32/65 W

Schutzart

- .21G1K/.21A1K/.21D1K:

IP65

- .21G2K/.21A2K/.21D2K:

IP66

- .2243K/.2283K/.22E3K:

IP66 / NEMA 3, 4, 4X

Zulassungen

- .21G2K/.21A2K/.21D2K:

PTB 96 ATEX 2144

- .2243K/.2283K/.22E3K:

FM File No. J.I. 3D2A9.AE

Änderungen vorbehalten

Bestellschlüssel

7 0 9 . 2 X X X - K

Spannungsversorgung	230 VAC	1				
	120 VAC (nur FM)	2				
Lampenleistung	1*17 W (nur FM)	4	1	Standard	Ausführung	
	2*18 W	G	2	ATEX		
	1*32 W (nur FM)	8	3	FM		
	1*36 W	A				
	1*58 W	D				
	1*65 W (nur FM)	E				



ING. ROLF HEUN
Mess-Prüf-Regeltechnik GmbH

Schauglasanzeiger

Frostschutz
Gläser
Dichtungen

Produktgruppe **700**

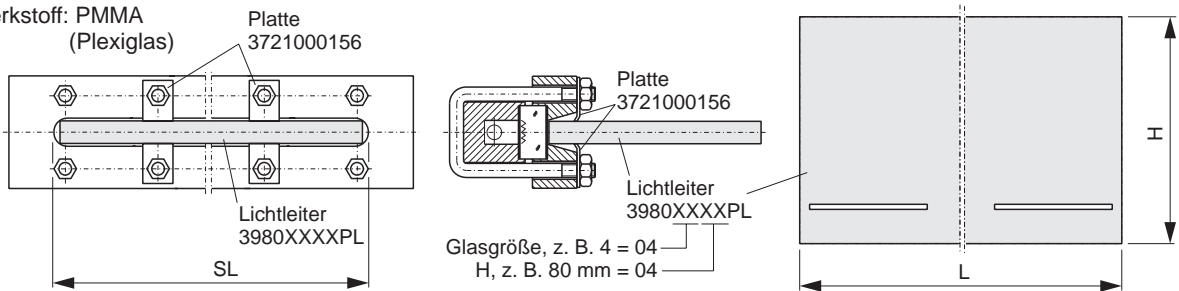
Typ **-**

Blatt: 84 Revision: 0

Datum: 12/05

Frostschutz

Werkstoff: PMMA
(Plexiglas)

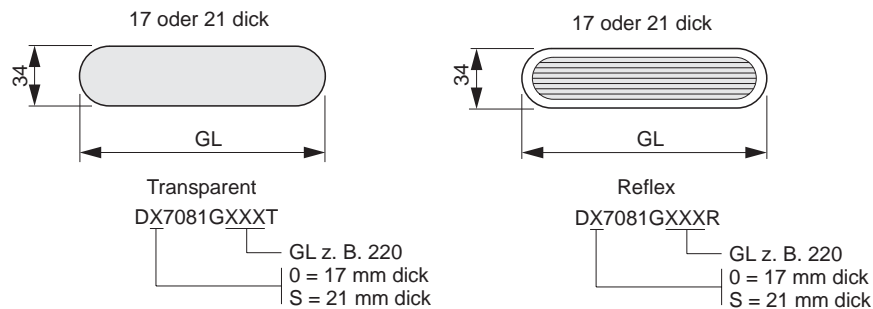


Glasgröße	0	1	2	3	4	5	6	7	8	9	10	11	12	13	14	15	16	17	18	19	20
L	72	92	117	142	167	197	227	257	297	317	347	377	407	437	477	507	537	577	607	637	677

H in mm entspricht Temperatur in °C unter Null, feste Größen: 80, 120, 180 und 220 mm Vorzugsglasgrößen

Gläser

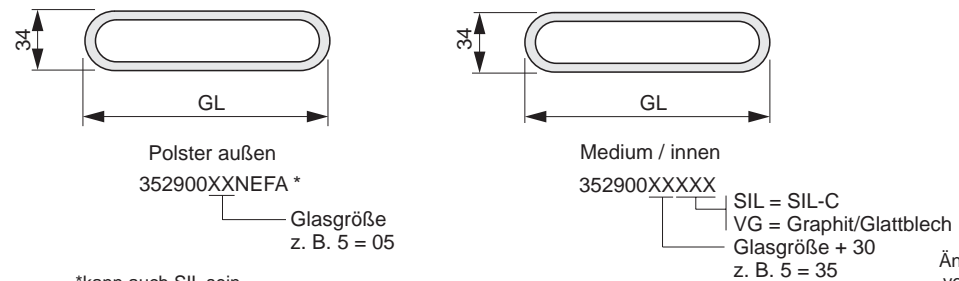
nach DIN 7081



Glasgröße	0	1	2	3	4	5	6	7	8	9	10	11	12	13	14	15	16	17	18	19	20
GL	95	115	140	165	190	220	250	280	320	340	370	400	430	460	500	530	560	600	630	660	700

 Vorzugsglasgrößen

Dichtungen



Maße in mm

*kann auch SIL sein

Glasgröße	0	1	2	3	4	5	6	7	8	9	10	11	12	13	14	15	16	17	18	19	20
GL	95	115	140	165	190	220	250	280	320	340	370	400	430	460	500	530	560	600	630	660	700

 Vorzugsglasgrößen



ING. ROLF HEUN
Mess-Prüf- Regetechnik GmbH
Hufeisen 16, 21218 Seevetal
Tel. 04105-57230 Fax. 04105-572366



Schauglasanzeiger

Glimmer
Korrosionsschutz

Produktgruppe **700**

Typ **-**

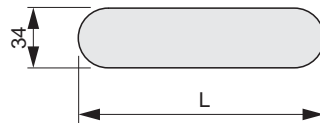
Blatt: 86

Revision: 0

Datum:

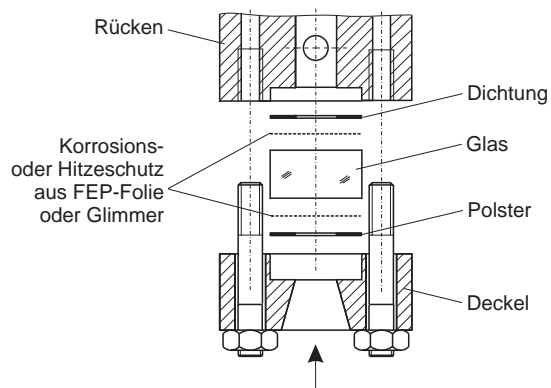
02/05

Glimmer



Glimmer, rund
Dichtungen siehe Seite 84

Grösse	L	Glimmer rund 0,2 - 0,3 mm
0	95	39890800GL
1	115	39890801GL
2	140	39890802GL
3	165	39890803GL
4	190	39890804GL
5	220	39890805GL
6	250	39890806GL
7	280	39890807GL
8	320	39890808GL
9	340	39890809GL
10	370	39890810GL
11	400	39890811GL
	420	
12	430	39890812GL
13	460	39890813GL
14	500	39890814GL
15	530	39890815GL



Maße in mm

Änderungen vorbehalten



ING. ROLF HEUN
Mess-Prüf- Regetechnik GmbH
Hufeisen 16, 21218 Seevetal
Tel. 04105-57230 Fax. 04105-572366



Schauglasanzeiger

Korrosionsschutz
Skalen
Heizung

Produktgruppe **700**

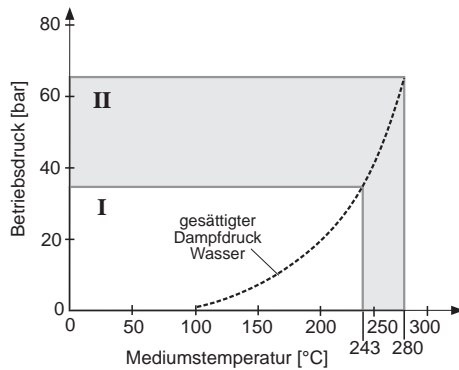
Typ **-**

Blatt: 88 Revision: 0

Datum: 02/05

Korrosionsschutz Glimmer

für Transparent-Gläser nach DIN 7081



I	Einsatz in Satt-Dampf, Gläser ungeschützt
II	Einsatz in Satt-Dampf, Gläser glimmergeschützt

Als Korrosionsschutz ist eine Glimmerscheibe mit einer Dicke von 0,2 bis 0,3 mm auf der inneren Seite des Transparent-Glases nach DIN 7081 vorzusehen.

Korrosionsschutz und Antihaft

FEP-Folie 0,1 dick für Transparent-Gläser nach DIN 7081 bis +200 °C, als Schutz gegen Medien, die Glas angreifen, oder bei Medien, die an Glas haften



399030XX

GL z. B. 5 = 05

Maße in mm

Änderungen vorbehalten

Glasgröße	0	1	2	3	4	5	6	7	8	9	10	11	12	13	14	15	16	17	18	19	20
GL	95	115	140	165	190	220	250	280	320	340	370	400	430	460	500	530	560	600	630	660	700

Skalen

Folie auf Alu mit cm-Teilung (bis 100 °C)

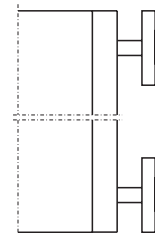
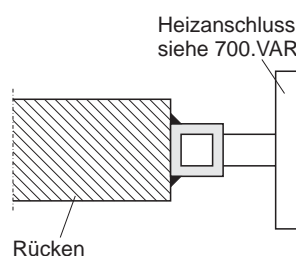
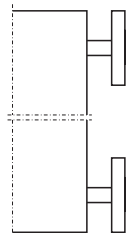
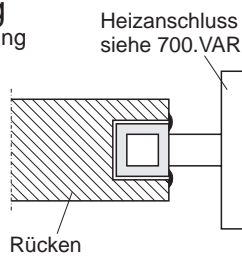
Folie auf Edelstahl mit cm-Teilung (bis 100 °C)

Edelstahl graviert mit cm-Unterteilung

Zeiger Niedrigwasserstand, Alu

Heizung

Dampfheizung



Orientierung des Heizanschlusses ist frei wählbar. Elektrische Beheizung ebenfalls möglich.



ING. ROLF HEUN
Mess-Prüf- Regetechnik GmbH
Hufeisen 16, 21218 Seevetal
Tel. 04105-57230 Fax. 04105-572366



Schauglasanzeiger

700.VAR

Selektionsschlüssel

XXXXXX

DIN		ANSI		DIN		ANSI		
A	ohne Dichtleiste	ST		F	Feder	RJ		Anschlussform
B	Rücksprung	LT		G	Nut	LG		
C	DL-C			H	Vorsprung	SG		
D	DL-D	RF		K	Linsendichtung			
E	DL-E	RF sf						
A	DN10	1/4"		F	DN40	1 1/2"		Nennweite
B	DN15	1/2"		G	DN50	2"		
C	DN20	3/4"		H	DN65	2 1/2"		
D	DN25	1"		I	DN80	3"		
E	DN32	1 1/4"		J	DN100	4"		
0	Stutzen, Schweißende	F	PN160	R	PN6 (EN)			Druckstufe, Prozessanschluß
1	PN100	G	PN250	S	PN10 (EN)			
2	PN160	H	PN320	T	Außengewinde G			
3	PN250	I	PN400	U	Außengewinde NPT			
4	PN320	J	150 lbs	V	PN16 (EN)			
5	PN400	K	300 lbs	W	PN25 (EN)			
9	kundenspez.	L	600 lbs	X	Stutzen, Schweißende			
A	PN6	M	900 lbs	Y	PN40 (EN)			
B	PN16	N	1500 lbs	Z	PN64 (EN)			
C	PN40	O	2500 lbs	b	PN10			
D	PN64	P	Innengewinde G	c	PN25			
E	PN100	Q	Innengewinde NPT					
X	wie Entlüftung							Ablaß
Y	Sonderanschluß gem. Beschreibung							Entlüftung
9	Flanschstutzen							
B	Verschlußschraube G1/2A							
C	Verschlußschraube 1/2" NPT							
D	Ventil G1/2A DN8 PN250							
E	Ventil 1/2" NPT DN8 PN250, Ausgang Muffe							
F	Ventil 1/2" NPT DN8 PN250							
G	Ventil 1/2" NPT DN6 PN400							
I	Ventil 3/4" NPT DN8 PN250							
S	Ablaßschieber 1/2" NPT							
c	Verschlusschraube 3/4" NPT							
	Anzahl Gläser wird extra angegeben (Abmessung)							Glastyp/SL
0	Glasgröße 0..9, A..J (10..19) DIN 7081; Glasrohr=0							
K	Glasgröße 20 DIN 7081							
a	Glimmer 190 mm							
b	Glimmer 250 mm							
c	Glimmer 290 mm							
d	Glimmer 310 mm							
6	Plexithermvorlage 60 mm (-60<=T<0 °C)							Glasschutz/ Temperatur
8	Plexithermvorlage 160 mm (-180<=T<-60 °C)							
9	Plexithermvorlag kundenspezifisch							
A	Glimmer innen und außen (244<T<280 °C, nur bei H2O und Transparent)							
I	Glimmer außen (230<T<350 °C, nicht bei H2O)							
Q	FEP-Folie (0<T<200 °C, nur bei Transparent)							
1	CS							Werkstoff Gehäuse/ Deckel/ Schrauben
2	SS							
2	PN160							
4	1.4571/1.4571/A2-70 (T <400 °C)							
9	Sonderwerkstoff							
A	1.4571/1.0460/A2-70							
L	316L/316L/193B8							
M	316L/A105/193B8							
R	A105/A105/193B7							
S	1.0460/1.0460/8.8 (T <300 °C)							
T	316Ti/316Ti/193B8							
U	A387Gr12/A387Gr12/193B7							
W	1.7335/1.7335/1.7709 (T <400 °C)							

